

# 物件概要

- 団地名称 . . . 戸島西一丁目
- 所在地 . . . 熊本市東区戸島西一丁目3102-1
- 総区画数 . . . 3区画
- 電気 . . . 九州電力
- ガス . . . プロパンガス
- 水道 . . . 熊本市上水道
- 排水（汚水） . . . 公共下水道
- （雑排水） . . . 公共下水道
- （雨水） . . . 側溝
- 地目 . . . 宅地
- 現況 . . . 宅地
- 建築条件 . . . 建築条件なし
- 都市計画 . . . 市街化調整区域
- 用途地域 . . . なし
- その他制限 . . . 集落内開発制度指定区域内
- 建ぺい率 . . . 40%
- 容積率 . . . 80%
- 道路幅員 . . . 南側道路：約4.0m(市道)  
西側道路：約5.0m(市道)
- 開発許可証 . . . 令和4年3月1日
- 検査済証 . . . 令和4年6月14日
- 引き渡し . . . 令和4年5月
  
- 諸費用 . . . 水道加入金 69,500円(一時金)  
受益者負担金 1㎡あたり200円(一時金)
  
- 備考 . . . 境界工事費別途(境界図参照)  
地盤改良に伴う費用は買主負担とする  
実測及び地盤調査は現状未測定  
電柱新設は不要




株式会社  
COCOプランナーズ


熊本県知事(3)第4996号  
TEL: 096-383-4445 / FAX: 096-383-4446  
〒862-0924 熊本市中央区帯山3丁目7番31号

取引態様	仲介	手数料	正規手数料
情報公開日		担当	白石(シライシ)

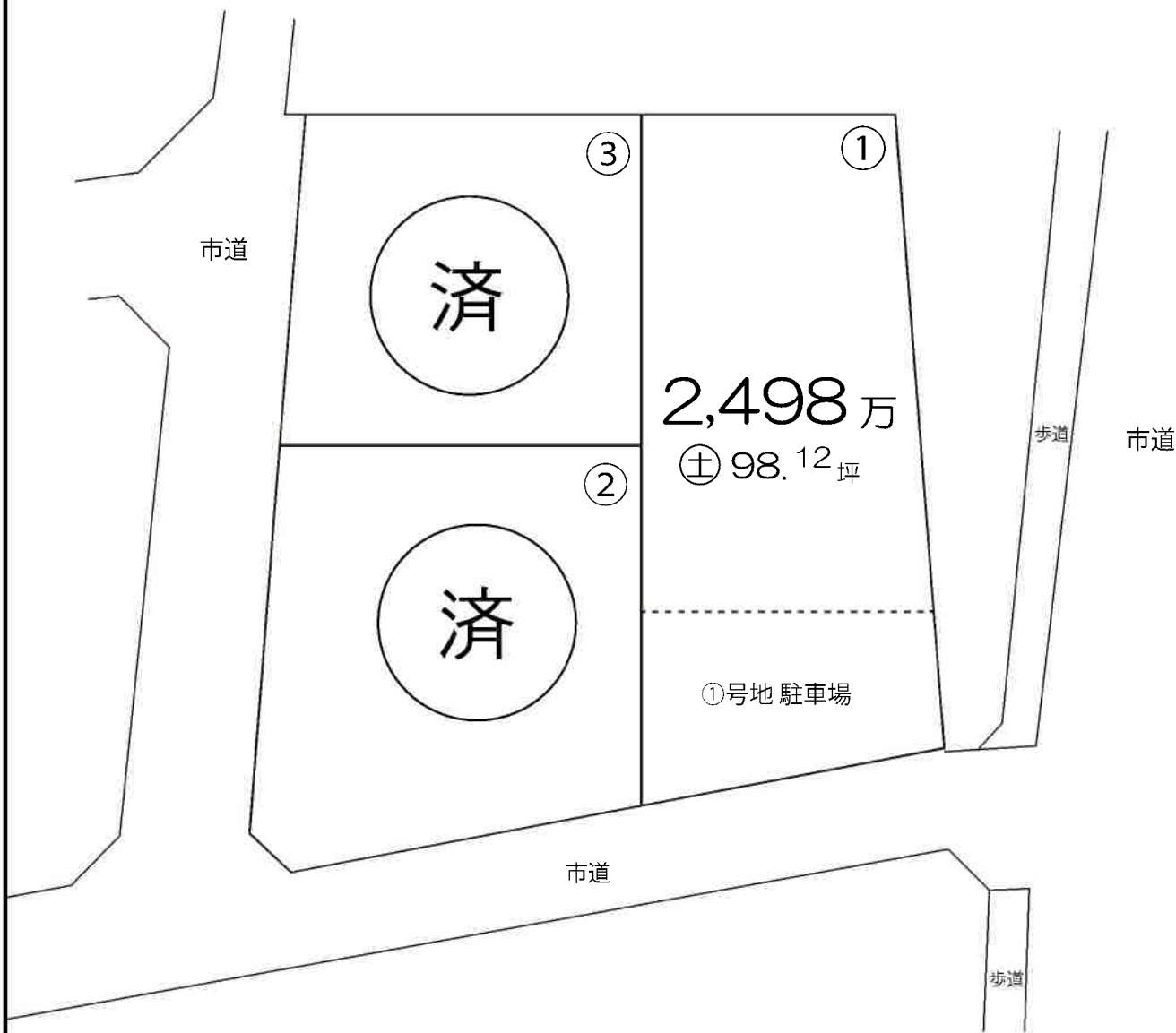
# 販売価格表

2024. 02. 25

	1号地		2号地	
販売価格	2,498 万円 @24.45			
敷地面積	324.39 m <sup>2</sup>	98.12 坪		
建ぺい率	50%			
容積率	80%			
許容建築面積	162.19 m <sup>2</sup>	49.06 坪		
許容容積面積	259.51 m <sup>2</sup>	78.50 坪		

	3号地		
販売価格			
敷地面積			
建ぺい率			
容積率			
許容建築面積			
許容容積面積			

# 区画割図



2,498万

± 98.12坪

①号地 駐車場



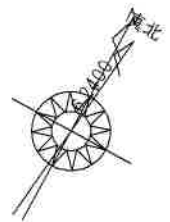
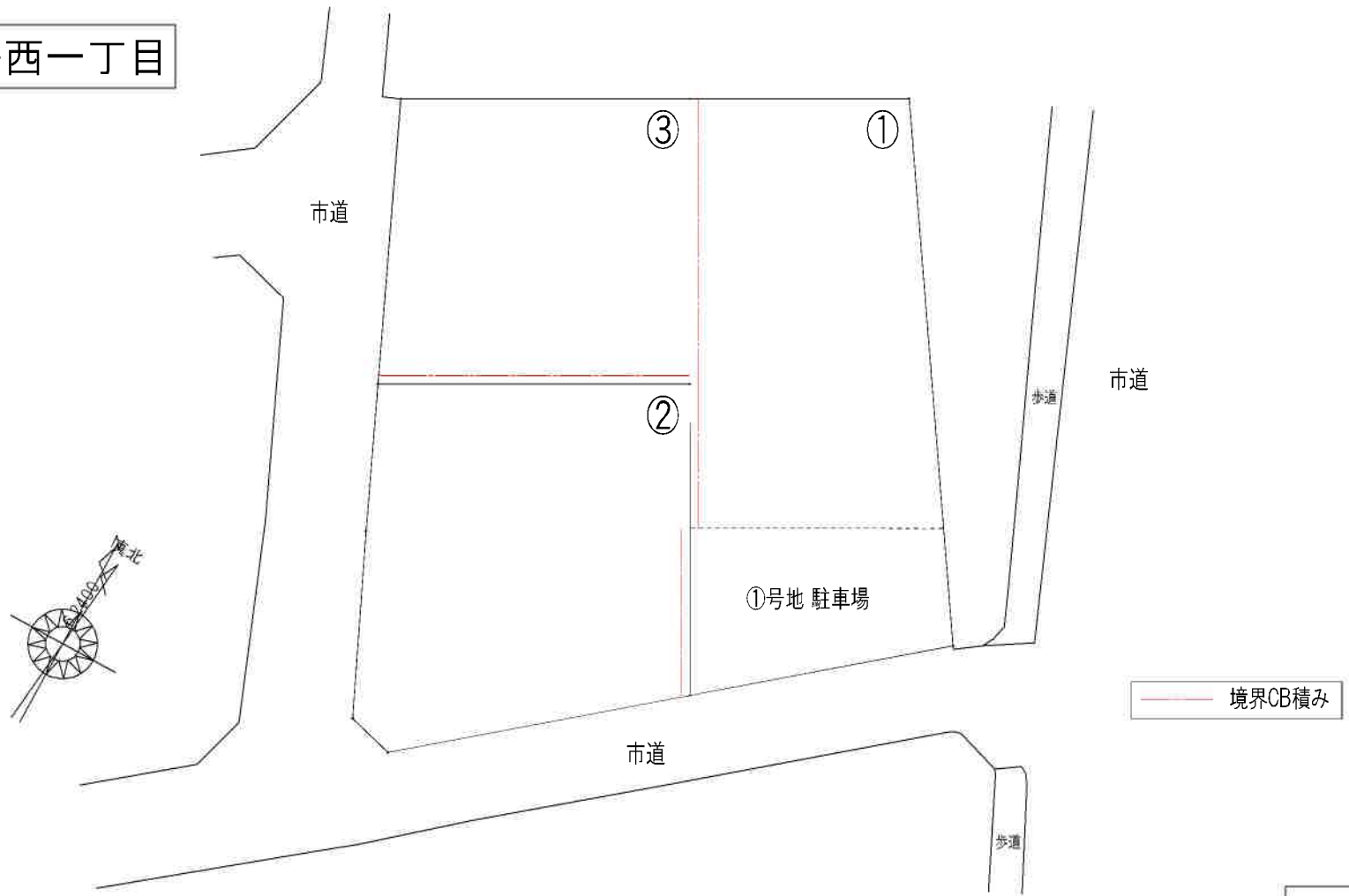
指定ナシ



# 戸島西一丁目



戸島西一丁目



指定ナシ

40  
80

※壁面後退距離1m以上確保

	M	T	DATE	2022/01/17
建築面積			団地境界図	
1F床面積				
2F床面積				
延床面積				
敷地面積			戸島西1丁目	

登記年月日：令和4年5月23日

これは図面に記録されている内容を証明した書面である。  
令和4年5月27日 熊本地方法務局

登記官

坂口豊一



求積表

Table with 5 columns: 地番, 測点, 種別, Xn, Yn, (Yn+1-Yn-1) Xn. Includes rows for V10, 02-030, C1, V20, V30 and summary rows for 積面積, 面積, 地積.

Table with 5 columns: 地番, 測点, 種別, Xn, Yn, (Yn+1-Yn-1) Xn. Includes rows for K4, 02-054, V10, V30, AT4, K32 and summary rows for 積面積, 面積, 地積.

Table with 5 columns: 地番, 測点, 種別, Xn, Yn, (Yn+1-Yn-1) Xn. Includes rows for A2, AT4, V30, V20 and summary rows for 積面積, 面積, 地積.

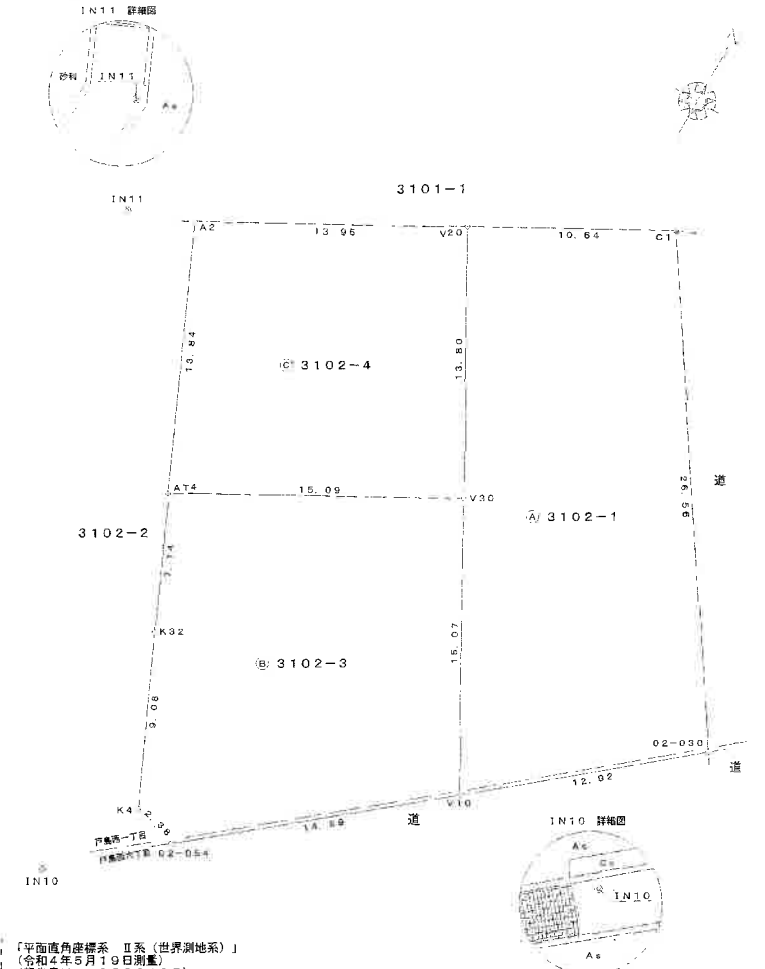
総合計面積 734.9314675 m<sup>2</sup>

Table with 4 columns: 名称, 種別, 座標, 備考. Lists points T9113-4 and T9113-3 with their coordinates and reference to local landmarks.

※上記基準点は、熊本地籍網の世界測地系のものである。

Table with 5 columns: 図宗記号, 名称, 種別, 座標, 備考. Lists points IN10 and IN11 with their coordinates and as registration points.

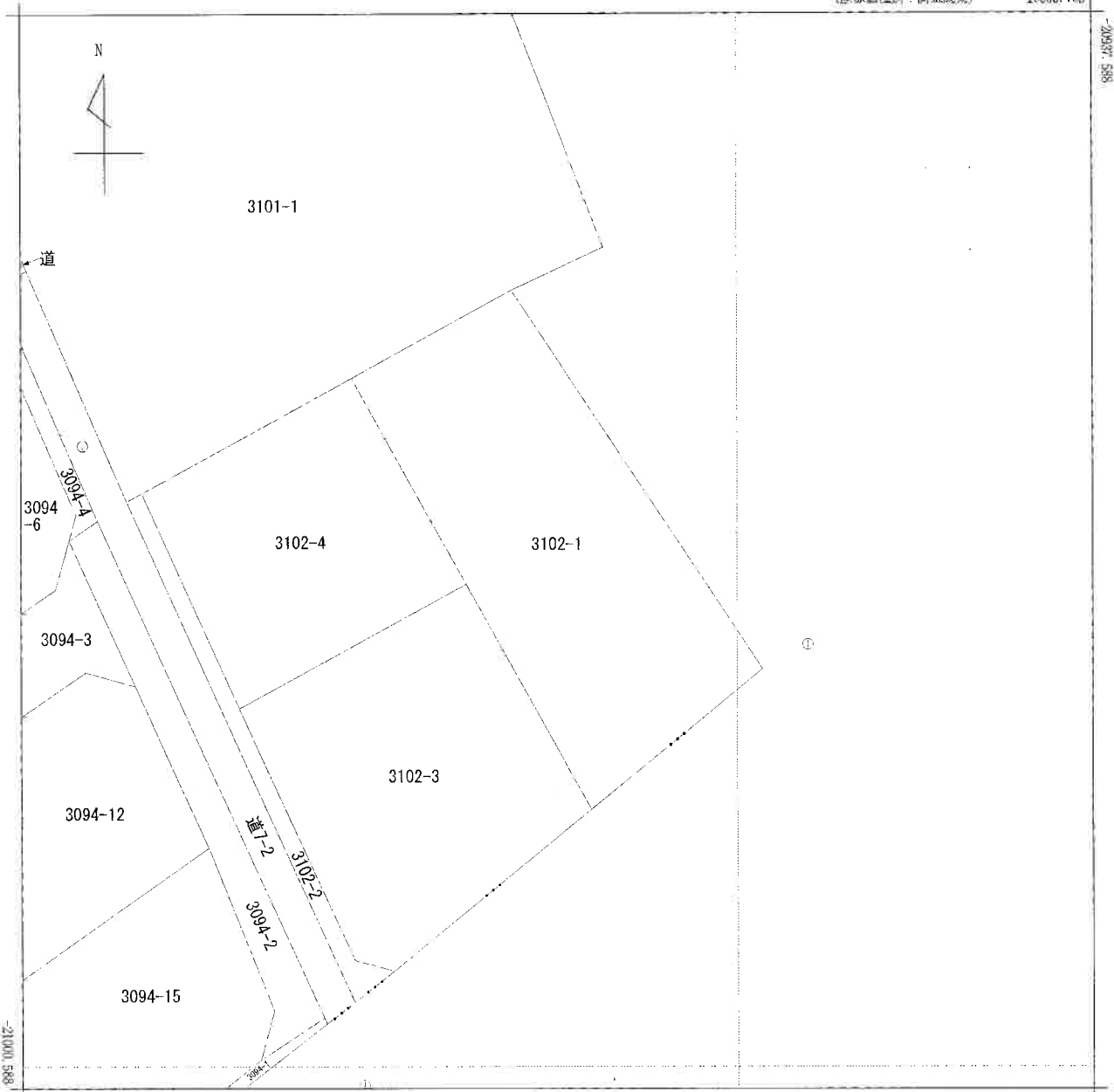
地番 3102-1, 3102-2, 3102-3, 3102-4  
土地の所在 熊本市東区戸島西一丁目 地積測量図



「平面直角座標系 II系 (世界測地系)」  
(令和4年5月19日測量)  
(報告書No. 2200185)

作成者 熊本市東区戸島西一丁目13番2号 土地家屋調査士 梶野雄正 (令和4年5月20日作成) 縮尺 1/250  
申請人 システム部 開発材料室 佐賀 代表取締役 坂本清一郎 縮尺 1/250

(座標値種別：測量成果) -19665.793



-19728.293 (座標値種別：測量成果)

(注) 国土交通省が公表した座標補正パラメータ(hisaikihon\_f28kumamoto\_BL.par)による修正がされています。



請求部分	所在 熊本市東区戸島西一丁目				地番 3102番1				
出力縮尺	1/250	精度区分	甲二	座標系番号又は記号	II	分類	地図(法第14条第1項)	種類	地籍図
作成年月日	平成18年2月			備付年月日(原図)	平成18年11月28日		補記事項		

これは地図に記録されている内容を証明した書面である。

令和4年5月27日  
熊本地方務局

整理番号：H30261-1

登記官

坂口豊一

