

熊本市南区川尻 第3

新築分譲住宅 全2棟



JR鹿児島本線「川尻」駅徒歩11分
バス「岡町」停徒歩10分

フラット35 S
金利Aプラン対象
(手数料不要)

耐水外壁素材
ダイライト
高強度 耐火火 防雨 防風
自然の無機質材料を有効活用した新築材です

24 子育てエコホーム支援事業
交付の対象となるには諸条件があります
交付申請には期間があります
交付申請書類は申請期限内に受理される必要があります
国の予算が完了により期間前に交付申請の受付を締め切る場合があります
※ご不明な点は最寄りの無機質材までお問い合わせください

設計 性能評価
建設 性能評価

10.2m幅/10.2m	ICカー機能	浴室乾燥機	温水洗浄便座
ボイラー併設	ヘアガラス	サイディング仕上	2次給湯システム
浄水器	床下収納	オール電化	24時間換気
人感センサーライト	10年保証	省エネ高効率給湯器	エコキュート

川尻小(徒歩6分)まで近く安心の通学路

SAFE 365で
地震の揺れを
吸収する家
QUIE クワイエ
※当物件の筋交い部分に
耐震金物を使用しています。

子育てエコホーム支援事業
補助対象物件

カーナビ:熊本市南区川尻3-9-48

物件概要

- 所在地/熊本市南区川尻3丁目1344番以下未定
- 土地権利/所有権
- 都市計画/市街化区域
- 用途地域/第1種住居地域
- 建ぺい率/60%
- 接道状況/全号棟:北側公道幅員4m
- 他の法令/法第22条区域
- 現況/建築中
- 完成予定/2024年7月中旬
- 引渡予定/2024年7月中旬
- 構造/木造スレートまたはアスファルトシングル葺き平屋建て・2階建て
- 設備/九州電力・公営水道・本下水・オール電化
- 学区/川尻小学校・城南中学校

配置図

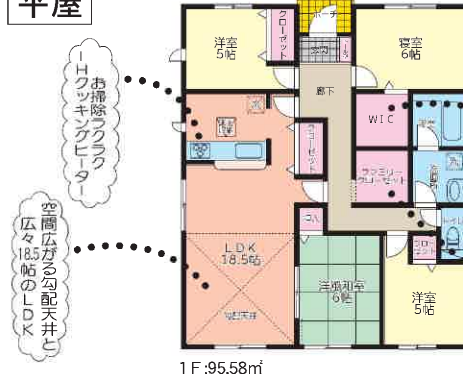


1号棟

- 土地面積: 256.66
- 建物面積: 95.58
- 建築確認番号: 第R06SHC104573号

4LDK+W.I.C+ファミリークローゼット

平屋



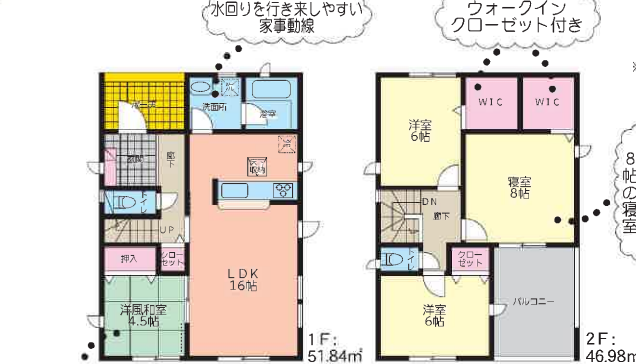
※バスはイメージです。実際の仕上がりとは異なる場合があります。

販売価格 **2,588** (税込) 万円

2号棟

- 土地面積: 153.06
- 建物面積: 98.82 (別途インナーバルコニー面積9.72)
- 建築確認番号: 第R06SHC104574号

4LDK+W.I.C



※バスはイメージです。実際の仕上がりとは異なる場合があります。

販売価格 **2,488** (税込) 万円



株式会社
COCOプランナーズ

熊本県知事 (3) 第4996号
TEL: 096-383-4445 FAX: 096-383-4446
熊本市中央区帯山3丁目7番31号

取引態様	仲介	手数料	正規手数料
情報公開日		担当	