

熊本市中央区国府本町 第5  
新築分譲住宅 全3棟



JR豊肥本線「南熊本」駅徒歩13分  
バス「食糧事務所前」停徒歩2分

フラット35S  
金利Aプラン対象  
(手数料不要)

耐久外壁材  
ダイライト  
◎高強度 ◎防火  
◎高耐久 ◎住人の健康  
自然界の無機質材料を  
有効活用した新築材です

子育てエコホーム支援事業  
交付の対象となるには諸条件があります  
交付申請には期限があります  
交付申請書類は申請期限内に受理される必要があります  
国の予算減少により期限内に交付申請の受付を終わらせる場合があります  
※不明な点は最寄りの営業所までお問い合わせください

設計 性能評価  
建設 性能評価

75cm幅ワイドICカーナビ 浴室乾燥機 温水洗浄便座  
ボリガラス 床下収納 ガスコンロ付 24時間換気  
省エネ効率給湯器  
ECOジョイ

マックスバリュ-国府店まで徒歩4分

小・中学校まで徒歩圏内

SAFE 365で  
地震の揺れを  
吸収する家  
QUIE クワイ  
※当物件の筋交い部分に  
耐震金物を使用しています。

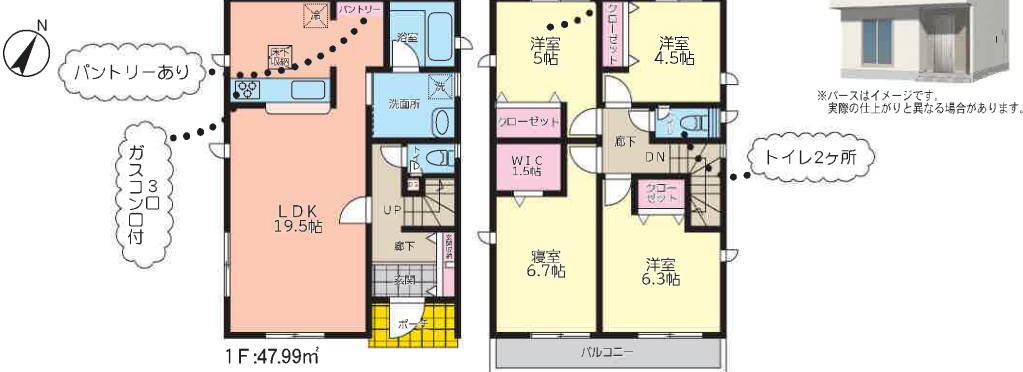
子育てエコホーム支援事業  
補助対象物件

物件概要

- 所在地/熊本市中央区国府本町177以下未定
- 土地権利/所有権
- 都市計画/市街化区域
- 建ぺい率/1-3号棟:60%・2号棟:70%
- 接道状況/1号棟:南東側私道幅員4~4.1m・2号棟:南東側私道幅員4.1~4.2m・南西側公道幅員4m  
3号棟:南西側公道幅員4m
- その他/法第22条区域
- 完成予定/2024年9月下旬
- 構造/木造スレートまたはアスファルトシングル葺き2階建て
- 設備/九州電力・公営水道・本下水・都市ガス
- 学区/白山小学校、出水中学校
- 地目/宅地
- 用途地域/第2種中高層住居専用地域
- 容積率/1号棟:164.4%・2号棟:166.8%・3号棟:160%
- 現況/建築中
- 引渡予定/2024年9月下旬

※網戸・シャッター・面格子・カーテンレールは別途見積となります。  
※電波障害による共聴アンテナ等の引き込みは買主様負担となります。  
※記載事項に誤りがある可能性があります。広告掲載や案内時には、各不動産業者様で調査してください。当社では一切の責任を負いません。  
※性能評価について、設計性能評価書取得済、建設性能評価書は完成前であれば取得予定となります。  
※建築中の現場につき、事故等なようヘルメット及びスリッパを用意し、十分注意の上ご案内をお願い致します。

1号棟  
●土地面積: 107.10㎡  
●建物面積: 98.00㎡  
●建築確認番号: 第R06SHC109114号  
4LDK+W.I.C



※バスはイメージです。実際の仕上がりとは異なる場合があります。

販売価格 2,999 (税込) 万円

カーナビ:熊本市中央区国府本町2-40



配置図



株式会社  
COCOプランナーズ

熊本県知事(3)第4996号  
TEL: 096-383-4445 / FAX: 096-383-4446  
〒862-0924 熊本市中央区帯山3丁目7番31号

取引態様	媒介	手数料	分かれ
情報公開日		担当	



# 熊本市中央区国府本町 第5 全3棟



飯田グループホールディングス

株式会社アーネストワン

## 2号棟

- 土地面積:118.12㎡
- 建物面積:100.44㎡
- 建築確認番号:第R06SHC109115号

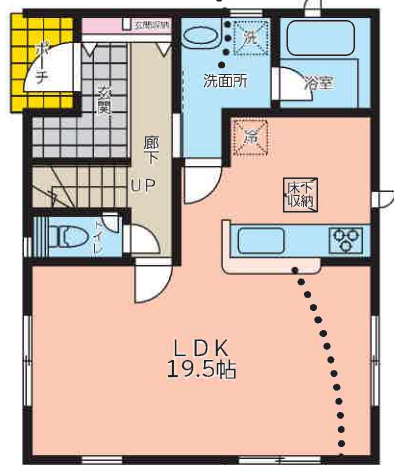
4LDK



※パースはイメージです。実際の仕上がりとは異なる場合があります。



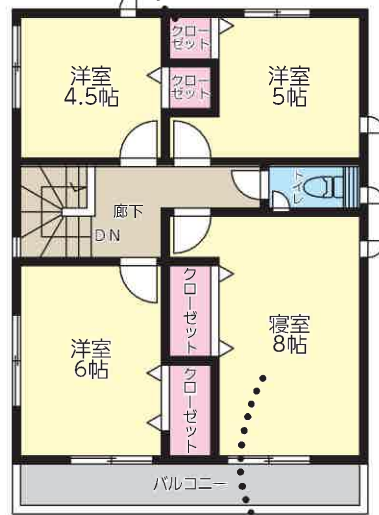
水回りを行き来しやすい家事動線



1F:49.41㎡

会話が広がる  
対面キッチン

各部屋収納あり



2F:51.03㎡

ゆとりのある  
8帖の寝室

販売価格 **3,088** (税込) 万円

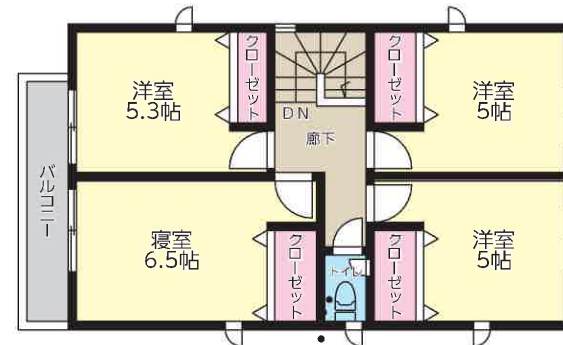
## 3号棟

- 土地面積:116.19㎡
- 建物面積:95.58㎡
- 建築確認番号:第R06SHC109116号

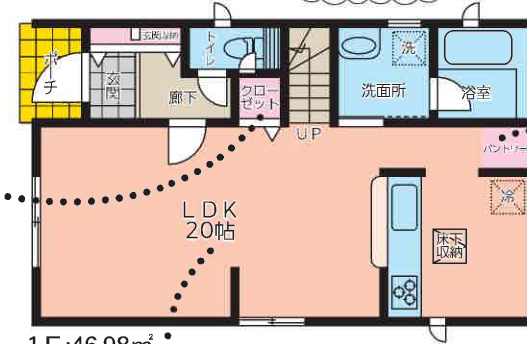
4LDK



※パースはイメージです。実際の仕上がりとは異なる場合があります。



トイレ2ヶ所



1F:46.98㎡

広々20帖の  
LDK

パントリーあり

販売価格 **2,888** (税込) 万円