

～白川と夜景を望める最上階南東角部屋～

- マンションに1つしか存在しない最上階南東角部屋からの眺めを是非ご覧ください
- アミュプラザ熊本まで徒歩8分、最寄り電停やバス停まで徒歩5分という便利な立地ながら閑静で落ち着いた雰囲気のある住みやすい住環境です！
- エアコン・カーテン・照明器具等もそのままお使い頂けますので、諸経費を抑えられます！
- ペット飼育小型犬猫2匹までOK！
- 一括インターネット導入のマンションで無料でインターネットをご利用頂けます！

間取り

3LDK

専有面積

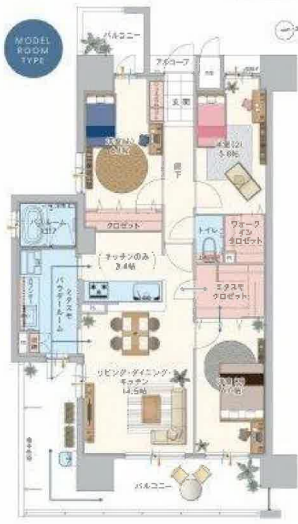
壁芯77.36㎡

築年月

2022年11月

マンション名	アルファステイツ熊本駅東 1501
最寄駅	二本木口駅
間取タイプ	3LDK
価格	4,980万円

A TYPE / 3LDK	77.36㎡ (22.48帖)	バルコニー面積 / 23.17㎡ (6.70帖)	102.28㎡ (30.99帖)
---------------	-----------------	--------------------------	------------------



売マンション

チェックポイント！

- ペット相談(小型犬/猫) ●バイク置場有(500円/月) ●駐輪場有 ●主要採光面：南東向き ●3面採光 ●常時ゴミ出し可能 ●角部屋 ●最上階 ●24時間換気システム ●IT重説対応物件 ●閑静な住宅街 ●オートバス ●バス1坪以上 ●追焚機能 ●浴室乾燥機 ●温水洗浄便座 ●シャワー付洗面化粧台 ●3口以上コンロ ●IHクッキングヒーター ●カウンターキッチン ●オープンキッチン ●システムキッチン ●食器洗浄乾燥機 ●浄水器 ●収納スペース ●全居室収納 ●クローゼット ●ウォークインクローゼット ●照明器具 ●ダウンライト ●室内洗濯機置場 ●洗濯機置場 ●給湯 ●都市ガス ●複層ガラス ●全居室フローリング ●エアコン ●インターネット対応 ●ダブルロックドア ●オートロック ●モニター付オートロック ●モニター付インターホン ●ディンプルキー ●防犯カメラ ●3面バルコニー ●ワイドバルコニー ●エレベーター ●エレベーター2基以上 ●宅配BOX

この図面は物件情報の一部を抜粋して掲載しております。(現況優先) 入居日・引渡日変更や付帯条件、別途料金等が発生する場合がありますのでご確認ください。

物件所在地	熊本県熊本市西区二本木2丁目1番30号		
交通	熊本市健軍線 二本木口 徒歩5分		
建物	構造・規模	RC 15階建/15階部分	
	専有面積 (使用部分面積)	壁芯77.36㎡	バルコニー面積 23.17㎡
	間取内訳	LDK14.5、洋6.1、6.5.8	
土地権利	所有権	用途地域	商業地域
築年月	2022年11月	総戸数	98戸
管理形態	全部委託	管理員の勤務形態	日勤
管理費	8,700円/月	修繕積立金	14,400円/月
現況	空家	引渡可能時期	即時
駐車場	有 20,000円/月	施工会社	大末建設(株)
建築確認番号			
設備	オートバス、バス1坪以上、追焚機能、浴室乾燥機、温水洗浄便座、シャワー付洗面化粧台、3口以上コンロ、IHクッキングヒーター、カウンターキッチン、オープンキッチン、システムキッチン、食器洗浄乾燥機、浄水器、収納スペース、全居室収納、クローゼット、ウォークインクローゼット、照明器具、ダウン...		
備考	※ペット飼育条件(小型犬猫計2匹まで、股下10cm以内) ※古町小学校・花陵中学校区 災害積立金：300円/月 利用駅1：JR鹿児島本線 熊本 徒歩9分		

株式会社COCOプランナーズ 熊本本店・売買事業部

熊本県知事免許(3) 第4996号 〒862-0924 熊本県熊本市中央区帯山3丁目7番31号 COCOTTO帯山1F

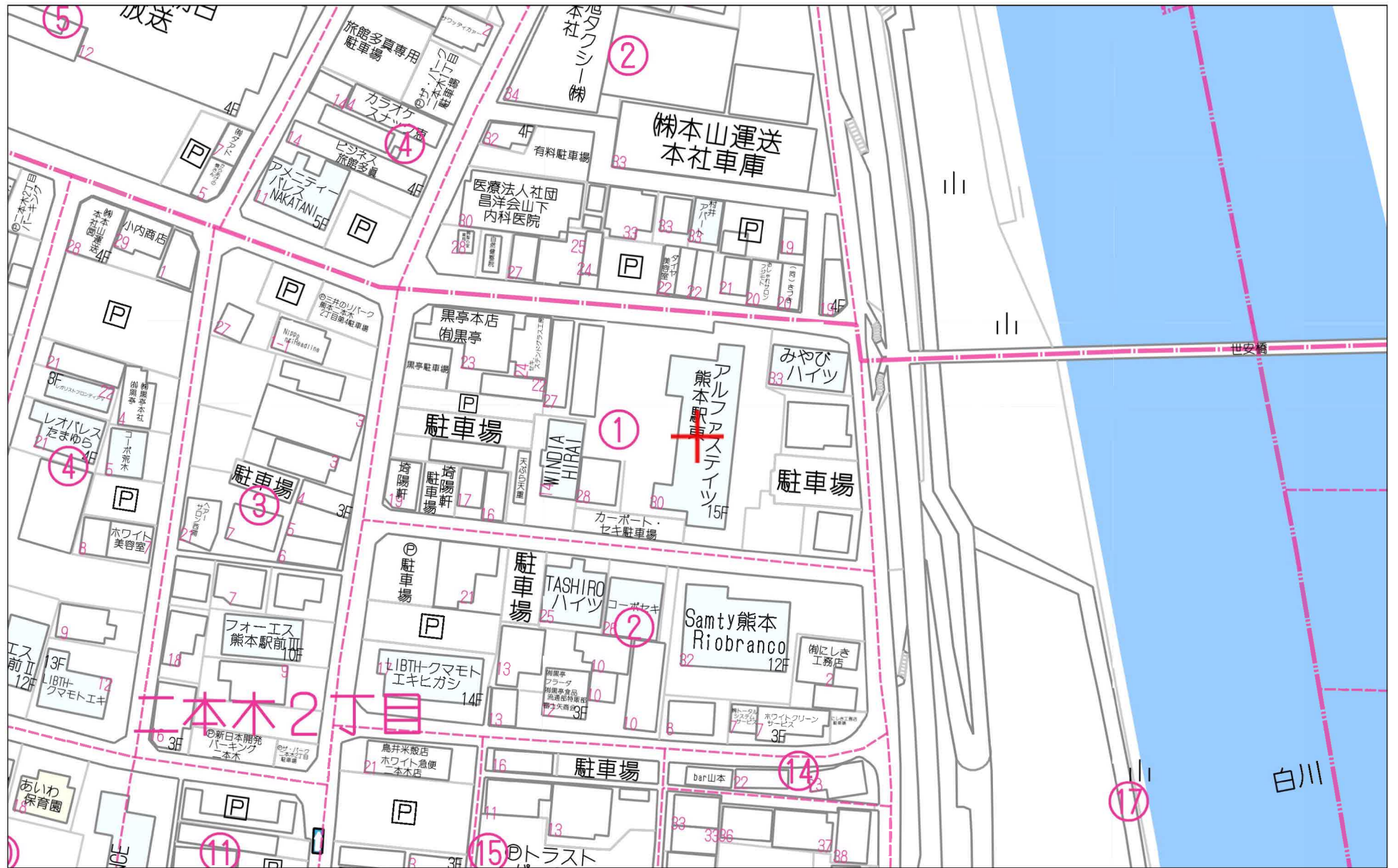
☎ 096-383-4445 ☎ 096-383-4446 定休日：水曜日・日曜日 年末年始、GW、夏季休暇、秋季休暇

■取引態様：専属専任

infosheet 物件番号 11925235019

at home





60m

1:1166