

新築分譲住宅 全1棟

Style  
合志市  
合生1期

KEYAI Style

デザイナー 建築家 1棟1邸の分譲住宅

熊本電鉄菊池線

「御代志」駅 バス8分  
「辻久保」駅徒歩5分(約350m)



カーナビ： 熊本市合志市合生4075-3 付近

☆内覧可能！ ☆広々LDKで家族時間を豊かに♪  
☆ライフスタイルに合わせた自由空間セカンドリビング♪



※パースはあくまでイメージです



設備・仕様	
フルオーフレンジン	対面キッチン
浄水器	洗面乾燥機
床下収納	エアコン
間仕切り対応	カーテン/窓枠
収納	ユーティリティ
TVモニター	洗濯機
食器洗浄機	温水洗浄便座
洗濯機	LDK20帖
温水洗浄便座	24時間換気
LDK20帖	火災警報器
24時間換気	二重/断熱窓
火災警報器	スタディカウンター
二重/断熱窓	397cm77cm

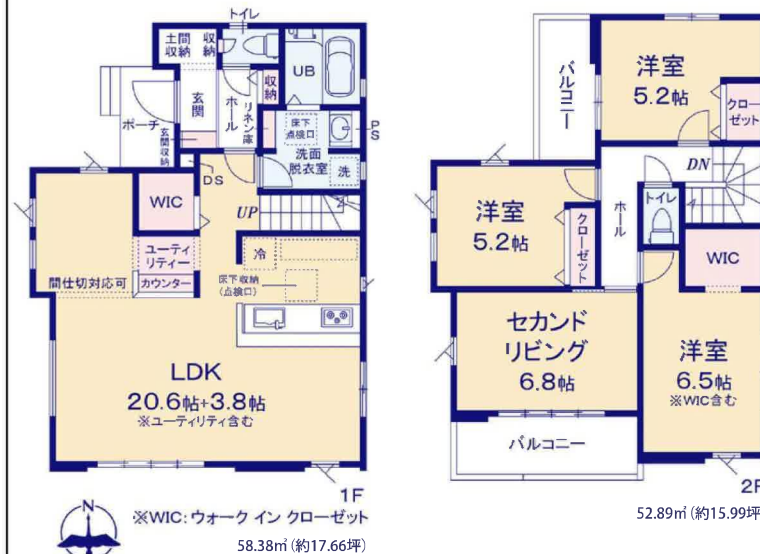
※車庫制限がある場合があります。

※変更の可能性があります。現地でご確認をお願いします。

1号棟

3LLDK(間仕切り対応可)  
+ユーティリティ+土間収納

敷地面積：207.02㎡(約62.62坪)  
建物面積：111.27㎡(約33.65坪)  
建築確認番号：第R05SHC116941号(令和5年8月24日)



※WIC：ウォークインクローゼット  
58.38㎡(約17.66坪)

販売価格 2,598万円(税込)

物件概要

- 所在地/熊本県合志市合生字辻原3847番20 ●交通/熊本電鉄菊池線「御代志」駅バス8分「辻久保」駅徒歩5分(約350m) ●総棟数/1棟 ●販売棟数/1棟
- 敷地面積/207.02㎡(約62.62坪) ●建物面積/111.27㎡(約33.65坪) ●間取/3LLDK(間仕切り対応可)+ユーティリティ+土間収納 ●土地権利/所有権 ●地目/宅地 ●都市計画区域/市街化調整区域 ●用途地域/無指定 ●その他法令制限/高さ制限10m・法34条11号指定区域 ●建蔽率/80%(角地緩和) ●容積率/200% ●建物構造/木造アスファルトシングル葺2階建 ●接道状況/南側約6m公道、西側約6m公道、北側約6m公道 ●完成/2024年1月中旬
- 引渡予定/相談 ●設備/個別プロパンガス・公営水道・公共下水 ●建築確認番号/第R05SHC116941号(令和5年8月24日) ●備考/※本物件は「家サポ」サービス付き住宅です。年会費12,000円(税込)がかかります。詳細は担当へご確認下さい。※新型コロナウイルス・経済情勢等により、完成時期が遅れる可能性があります。

ライフインフォメーション

- 合志市立西合志第一小学校・・・徒歩 14分(約 1,100m)
- 合志市立西合志中学校・・・徒歩 34分(約 2,700m)
- 愛泉保育園・・・徒歩 9分(約 679m)
- 和み内科診療所・・・徒歩 9分(約 669m)
- 合志市総合運動公園・・・徒歩 3分(約 240m)
- 三河屋スーパー・・・徒歩 38分(約 3,000m)

フラット3S利用可  
(別途申請手数料がかかります)

第三者機関/  
保険加入

KEYAI安心サポート  
(別途保証料がかかります)

30年長期サポート

東証プライム市場上場企業が先立・施工たか30年長期サポートで「安心」。※2年目までは前期点検、それ以降は長期点検となり、各年度の点検結果により有償メンテナンスが必要となる場合があります。※短期保証(設備・建具等)は2年です。また、防漏保証(5年、長期保証(構造躯体・雨水侵入等)は10年が通常期間となり、それ以降の長期保証の延長は当社が指定する条件を満たす必要があります。

※網戸、カーテンレール、TVアンテナはオプションとなります。※電波障害によるケーブルテレビ、共通アンテナ申込みはお客様負担となります。※司法書士・土地家屋調査士は当社指定となります。建物表示登記費用:102,000円(税込)



株式会社  
COCOプランナーズ

熊本県知事(3)第4996号  
TEL：096-383-4445 / FAX：096-383-4446  
〒862-0924 熊本市中央区帯山3丁目7番31号

取引態様	媒介	手数料	分かれ
情報公開日		担当	