

# YOKA TOWN

よかタウンの  
デザイン住宅「Bloom」  
新築分譲住宅  
全1棟

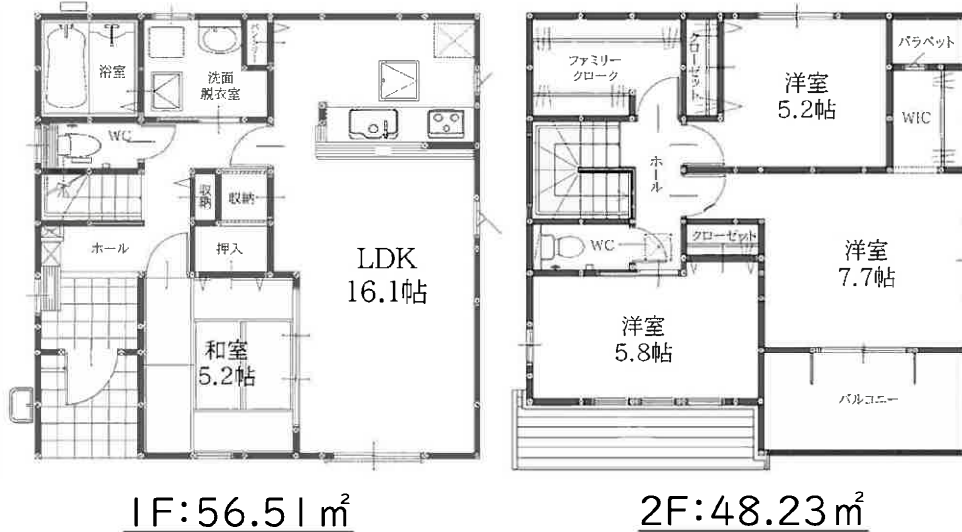


# 中央区新大江2丁目1期



1号棟 外装:BF 内装:B5

価格 4,198 (税込) 万円



カーナビセット  
熊本市中央区新大江  
2丁目25-14 付近

- 教育施設**
- 託麻原小学校  
… 徒歩約 2分 (約120m)
  - 帯山中学校  
… 徒歩約 15分 (約1200m)
- 商業施設**
- 鶴屋フーディワン 新大江店  
… 徒歩約 5分 (約350m)
  - セブンイレブン 熊本新大江店  
… 徒歩約 5分 (約400m)
- その他**
- 熊本新大江郵便局  
… 徒歩約 5分 (約400m)

徒歩圏内に  
小学校、スーパー、郵便局  
揃っています！

生活しやすい  
環境です！

物件概要: □所在地/熊本県熊本市中央区新大江2丁目25番5  
 □交通/JR豊肥本線「水前寺」駅 徒歩約12分 □総戸数/1棟 □販売棟数/1棟  
 □間取り/4SLDK □地目/宅地  
 □土地面積/133.46㎡(約40.37坪) □建物面積/104.74㎡(約31.67坪)  
 □建物構造/木造アスファルトシングル葺2階建て  
 □都市計画/市街化区域 □用途地域/第一種住居地域 □建蔽率/70% □容積率/200%  
 □接道状況/北東約14.7m公道 □私道負担/無し □その他の区域/準防火地域  
 □完成年月/令和6年5月下旬頃予定 □入居予定/令和6年6月下旬以降予定  
 □設備/公営水道、本下水、都市ガス、宅内浸透(個別マス)、手動シャッター  
 □特記事項/網戸・照明器具・カーテンレール・CATV等は別途注文となります。  
 図面と現況が異なる場合は現況優先となります。



**COCO**  
COCO PLANNERS Co., Ltd.  
+ REAL ESTATE

株式会社  
COCOプランナーズ

熊本県知事(3)第4996号  
TEL: 096-383-4445 / FAX: 096-383-4446  
〒862-0924 熊本市中央区帯山3丁目7番31号

取引態様	媒介	手数料	専任
情報公開日		担当	

手数料	分かれ
担当	