

ケイアイスタイル
KEIAI Style

デザイナーが創る世界に1邸だけの分譲住宅

熊本市
北区弓削1期

新築分譲住宅 全1棟

販売価格

3,590 税込
万円

豊肥本線
「武蔵塚」駅

徒歩 **19**分



※バスはイメージです

■カーナビインプット 熊本市北区弓削 6-10-6 付近



ライフインフォメーション

- 武蔵ヶ丘幼稚園-----約1,400m（徒歩約18分）
- 熊本市立弓削小学校-----約600m（徒歩約8分）
- 熊本市立武蔵中学校-----約1,300m（徒歩約17分）
- ゆめマート武蔵ヶ丘-----約1,800m（徒歩約23分）
- 中山ファミリークリニック-----約806m（徒歩約11分）
- 弓削古園/上南公園-----約400m（徒歩約7分）

物件概要

- 所在地/熊本県熊本市北区弓削六丁目401番2 ●交通/豊肥本線「武蔵塚」駅徒歩19分 ●販売価格/3,590万円(税込) ●敷地面積/160.75㎡(約48.62坪) ●建物面積/108.27㎡(約32.75坪) ●私道負担/あり ●その他特分/なし ●間取/4LDK ●建物構造/木造アスファルトシングル葺2階建 ●完成年月/2024年5月中旬完成 ●入居予定/即時 ●建築確認番号/第R055HC126392号 ●地目/宅地 ●都市計画区域/市街化区域 ●用途地域/第一種中高層住居専用地域 ●建ぺい率/60%+角地緩和10% ●容積率/150% ●防火地域の有無/無 ●その他法令/法22条区域 ●接道状況/西側約3.5~4.0m公道、北側約4.0m~5.2m公道 ●設備/公営水道・本下水・PG(エコジョーズ)・九州電力 ●土地権利/所有権 ●総棟数/1棟

※網戸、カーテンレール、TVアンテナはオプションとなります。 ※電波障害によるケーブルテレビ、共聴アンテナ申込みはお客様負担となります。建物表示登記費用:102,000円(税込) ※税込とは消費税のことです。 ※広告作成中に売約になる場合がございます。 ※図面と現況が異なる場合は現況を優先とさせていただきます。

完成しました！
☆LDK20帖超！
☆家事が捗るユーティリティ♪



株式会社
COCOプランナーズ

熊本県知事(3)第4996号
TEL : 096-383-4445 / FAX : 096-383-4446
〒862-0924 熊本市中央区帯山3丁目7番31号

取引態様	媒介	手数料	分かれ
情報公開日		担当	

区画図



※車種制限がある場合があります。

設備

- 土間収納
- トイレ収納
- 手すり付階段
- 浴室暖房乾燥機
- シャワートイレ
- 玄関ミラー
- 吹抜
- 対面キッチン
- 食器洗浄乾燥機
- 全室ヘアガス
- アクセントクロス
- 三面鏡付洗面化粧台
- システムバス
- スタディーカウンター
- エコジョーズ
- ミセスコーナー
- シューズボックス(トールタイプ)
- システムキッチン
- ダウンライト
- 24時間換気対応(排気用)
- シューズインクローゼット
- ユーティリティスペース
- 床下収納
- 浄水器
- ウォークインクローゼット
- カラーモニターインターフォン
- 間仕切対応可

※変更の可能性があります。現地でご確認をお願いします。

30年長期サポート

東証プライム市場上場企業が完全・施工だから 30年長期サポートで『安心』
 ※ 2年目までは前期点検、それ以降は後期点検、各点検内容は異なります。
 ※ 保証期間であっても点検結果により有償メンテナンスが必要となる場合があります。
 ※ 短期保証(設備・建具等)は2年です。また防蟻保証は5年。
 長期保証(構造躯体・雨水侵入等)10年が通常期間となり、それ以降の後期保証の延長には当社が指定する条件を満たす必要があります。

**【フラット35】S
利用可**

別途申請手数料がかかります

保険加入

KEIAI 安心サポート
別途保証料がかかります

都市型戸建て分譲住宅“緑廊の間”
GOOD DESIGN AWARD
2021年度受賞

1号棟

敷地面積 / 160.75㎡ (約 48.62坪)

建物面積 / 103.27㎡ (約 32.75坪)

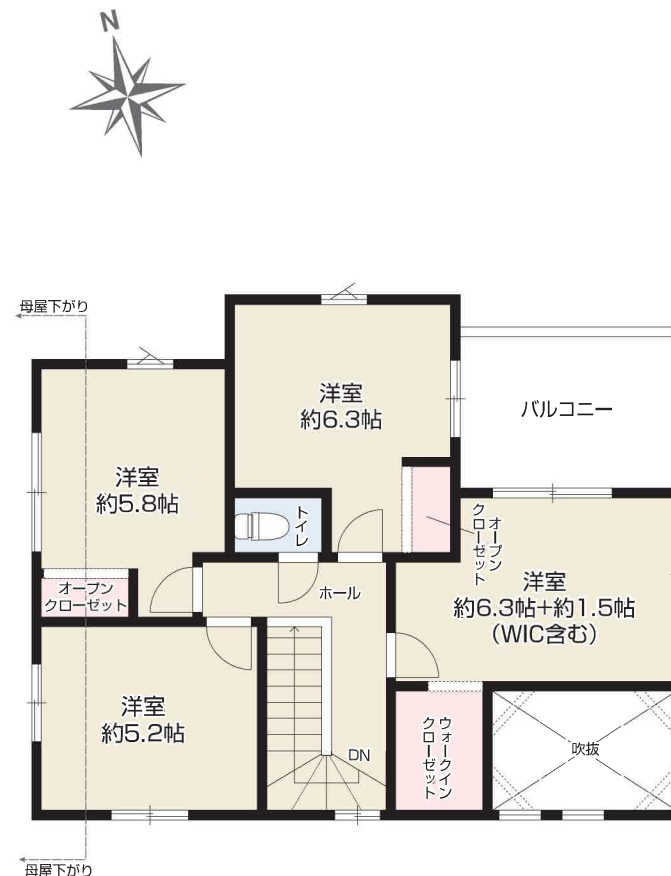
建築確認番号 / 第 R05SHC126392 号

接道 / 北側約 4.0m 公道、西側約 4.0m 公道・私道

販売価格 **3,590** 税込万円
4LDK



1F / 58.17㎡ (約 17.59坪)



2F / 50.10㎡ (約 15.15坪)

取引態様	媒介	手数料	分かれ
情報公開日		担当	