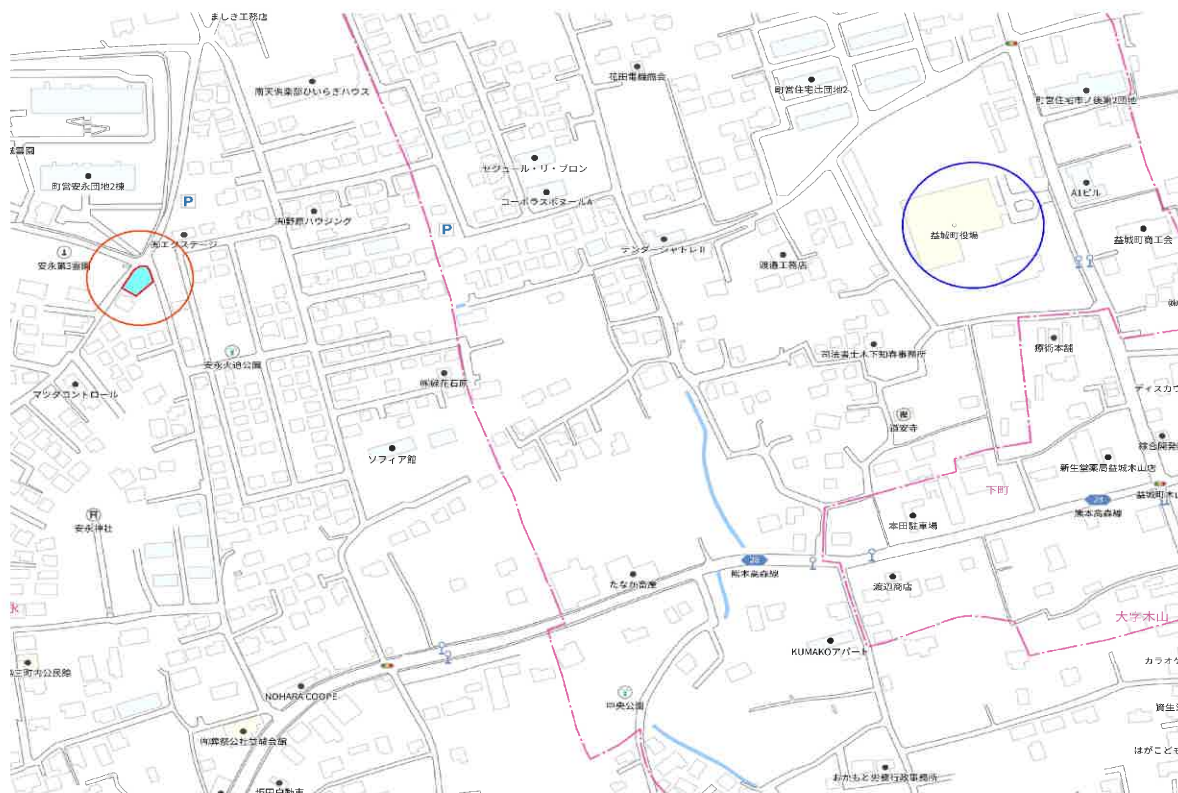


◆ 約68坪の広々とした敷地！

◆ 日当たり良好な落ち着いた住環境！



種別	売地		
地名	上益城郡益城町大字安永		
価格	1,200 万円		3.3m単価 17.46 万円
	【地番】 上益城郡益城町大字安永字宮ノ本862-5		
交通	『上安永』バス停 徒歩6分		
	『安永』バス停 徒歩7分		
土地積	公簿	227.16 m ² (68.71 坪)	
私道負担	無		
土地権利	所有権		
都市計画	市街化区域		
地目	宅地	用途地域	第1種低層
建ぺい率	40%	容積率	80%
他の法令制限			
接道状況	北西側	約4.1m	公道に間口 約18.5m 接面
	東側	約4.2m	公道に間口 約17.8m 接面
設備	【水道】公営 【下水】公共 【ガス】プロパンガス		
引渡条件	建築条件無		
現況	更地	引渡し	現況渡し
小学校	広安小学校	中学校	益城中学校
備考	※計画道路(南北線)が通っていますので、建物建築に制限があります。		
会員番号		物件番号	TJ060822



株式会社

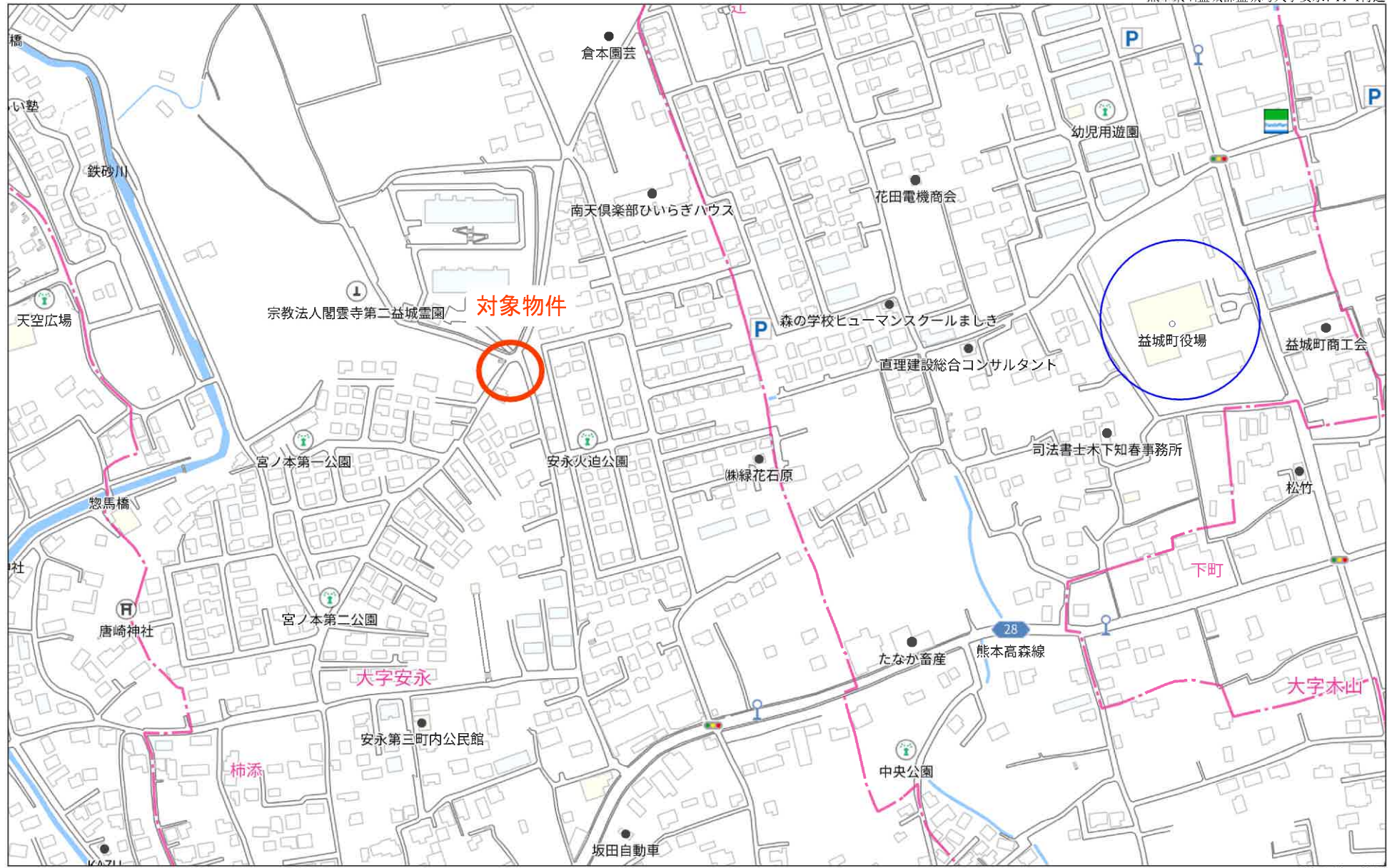
COCOプランナーズ

熊本県知事(3)第4996号

TEL : 096-383-4445 / FAX : 096-383-4446

〒862-0924 熊本市中央区帯山3丁目7番31号

取引態様	専任	手数料	
情報公開日	2024.8.22	担当	里形





対象物件

80m

1:1785

4015381

S 53.10.5

地番	862~5	地積測量図
土地の所在	上益城郡益城町安永字宮の本	

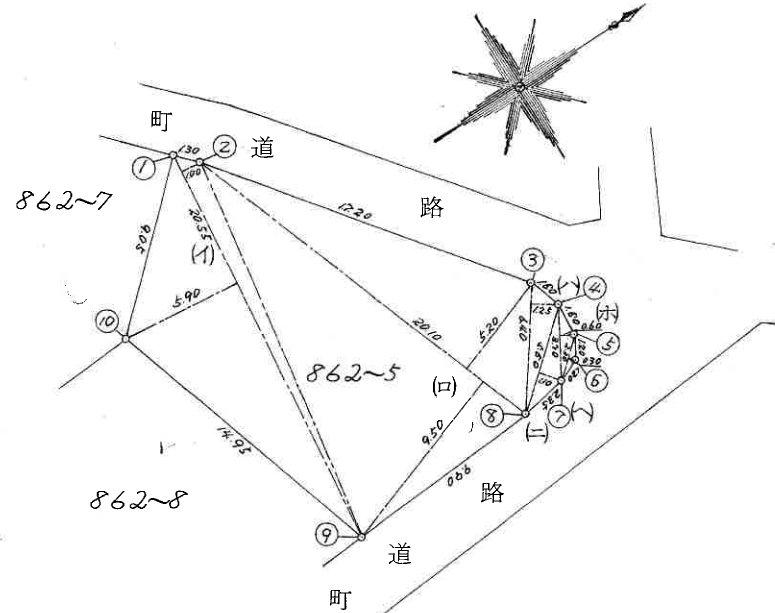
地積計算 単位m

862~5

- (イ) $20.55 \times (1.00 + 5.90) = 141.895$
- (ロ) $20.10 \times (5.20 + 9.50) = 295.47$
- (ハ) $6.40 \times 1.25 = 8.00$
- (ニ) $5.60 \times 1.10 = 6.16$
- (ホ) $3.70 \times 0.60 = 2.22$
- (ヘ) $2.30 \times 0.30 = 0.69$

合計 454.335

$$454.335 \times \frac{1}{2} = 227.1675$$



筆界	境界標の種類	筆界	境界標の種類
1	コンクリート境界杭	6	コンクリート基礎の刻み
2	コンクリート基礎の刻み	7	同上
3	同上	8	同上
4	同上	9	コンクリート境界杭
5	同上	10	同上

作製者 上益城郡益城町木山347番地 吉本次男 (昭和53年5月1日作製)
土地家屋調査士 吉本次男

(熊本県土地家屋調査士会用紙)

申請人 株式会社 東宝企業 代表取締役 藤井 淑郎 縮尺 1/250

