

熊本市東区小山 第8  
新築分譲住宅 全3棟



九州産交バス  
「今村入口」停徒歩1分

フラット35 S  
金利Aプラン対象  
(手数料不要)

耐久外壁材  
ダイライト  
◎高強度 ◎防耐火  
◎高耐久 ◎住人の健康  
自然界の無機質材料を  
有効活用した新築材です

子育てエコホーム支援事業  
交付の対象となるには条件があります  
交付申請には期限があります  
交付申請書類は申請期限内に受理される必要があります  
国の予算状況により期間前に交付申請の受付を締め切ることがあります  
※この不明な点は最寄りの営業所までお問い合わせください

設計 性能評価  
建設 性能評価

- 75cm幅収納
- ICカーナビ
- 浴室乾燥機
- 温水洗浄便座
- ボリカー収納
- ベアガラス
- サイディング仕上
- スズメキッチン
- 浄水器
- 床下収納
- オール電化
- 24時間換気
- 省エネ高効率給湯器
- エコキュート
- 人感センサーライト
- 10年保証

小・中学校まで徒歩圏内

マックスバリュ新託麻店まで車で2分

SAFE 365で  
地震の揺れを  
吸収する家  
QUIE クワイ  
※当物件の筋交い部分に  
耐震金物を使用しています。

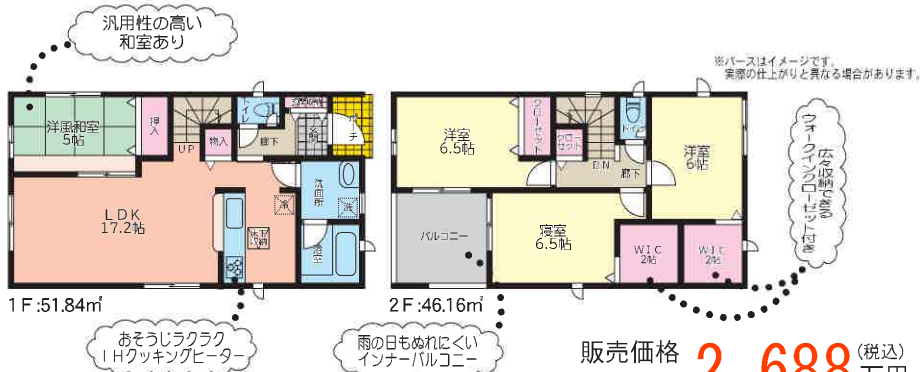
子育てエコホーム支援事業  
補助対象物件

物件概要

- 所在地/熊本市東区小山2丁目922番以下未定
- 土地権利/所有権
- 都市計画/市街化区域
- 建ぺい率/60%
- 接道状況/全号棟:東側里道幅員5m~5.1m
- 現況/建築中
- 引渡予定/2024年9月下旬
- 構造/木造スレートまたはアスファルトシングル葺き2階建て
- 設備/九州電力・公営水道・本下水・オール電化
- 学区/託麻東小学校、二岡中学校
- 地目/宅地
- 用途地域/第2種中高層住居専用地域
- 容積率/150%
- その他/法第22条区域
- 完成予定/2024年9月上旬

※網戸・シャッター・面格子・カーテンレールは別途見積となります。  
※電波障害による共聴アンテナ等の引き込みは買主様負担となります。  
※記載事項に誤りがある可能性があります。広告掲載や案内時には、各不動産業者様で調査してください。当社では一切の責任を負いません。  
※性能評価について、設計性能評価書取得済、建設性能評価書は完成前であれば取得予定となります。  
※建築中の現場につき、事故等ないようヘルメット及びスリッパを用意し、十分注意の上ご案内をお願い致します。

- 1号棟
- 土地面積: 152.19㎡
  - 建物面積: 98.01㎡(別途インナーバルコニー面積7.29㎡有)
  - 建築確認番号: 第R06SHC111006号
- 4LDK+W.I.C

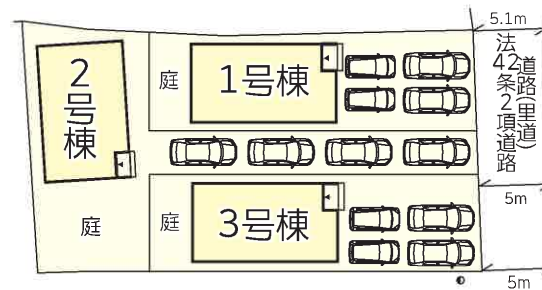


販売価格 2,688 (税込) 万円

カーナビ:熊本市東区小山2-24



配置図



株式会社  
COCOプランナーズ

熊本県知事(3)第4996号  
TEL: 096-383-4445 / FAX: 096-383-4446  
〒862-0924 熊本市中央区帯山3丁目7番31号

取引態様	媒介	手数料	分かれ
情報公開日		担当	



# 熊本市東区小山 第8

# 全3棟

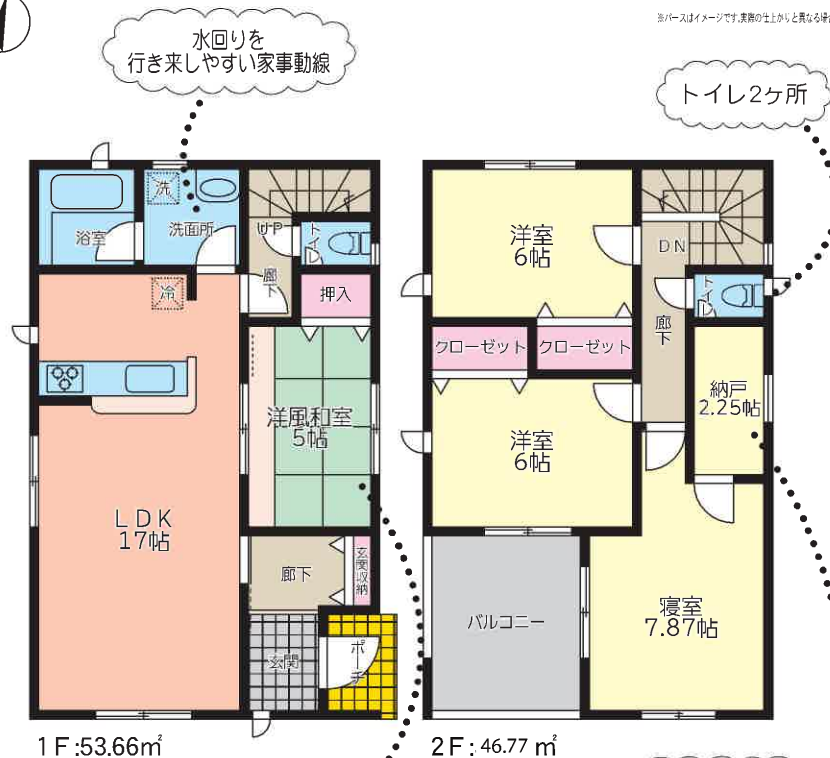


飯田グループホールディングス

## 2号棟

- 土地面積:203.88㎡
- 建物面積:100.43㎡  
(別途インナーバルコニー面積8.51㎡有)
- 建築確認番号:第R06SHC111007号

4LDK  
+納戸



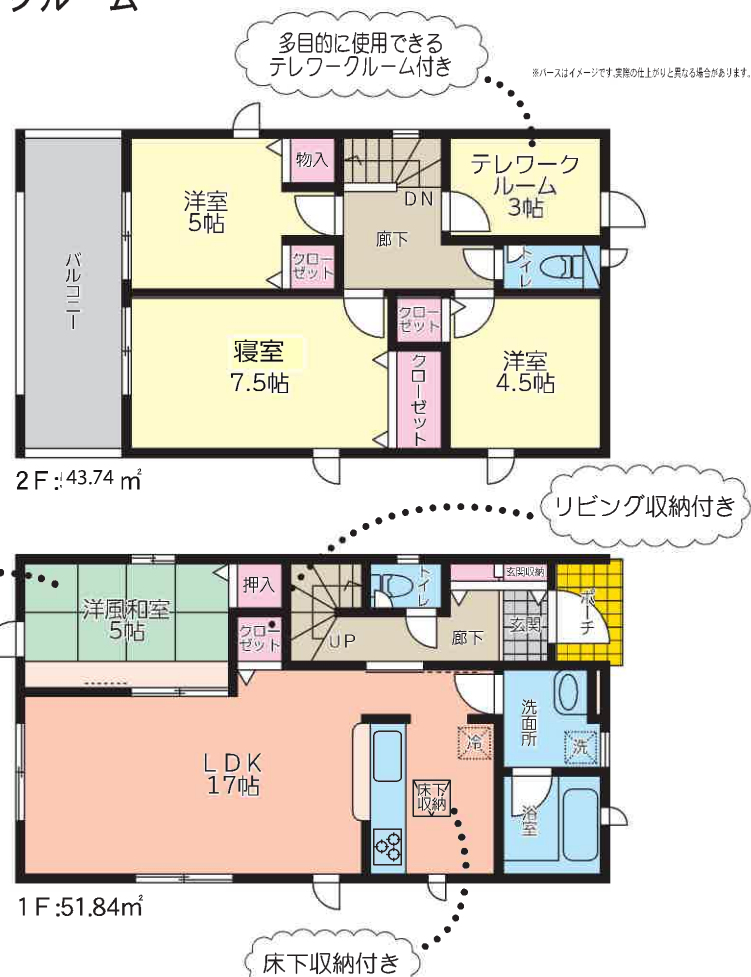
※パースはイメージです。実際の仕上がりとは異なる場合があります。

販売価格 **2,588** (税込) 万円

## 3号棟

- 土地面積:151.24㎡
- 建物面積:95.58㎡  
(別途インナーバルコニー面積9.72㎡有)
- 建築確認番号:第R06SHC111008号

4LDK  
+テレワークルーム



※パースはイメージです。実際の仕上がりとは異なる場合があります。

販売価格 **2,688** (税込) 万円