

熊本市南区上ノ郷 第5
新築分譲住宅 全4棟



JR鹿児島本線「西熊本」駅徒歩11分
バス「上ノ郷町」駅徒歩5分

フラット35 S
金利Aプラン対象
(手数料不要)

耐外壁面材
ダイライト
◎高強度 ◎防耐火
◎高耐久 ◎住人の健康
自然界の無機質材料を
有効活用した新素材です



日吉小まで徒歩4分

イオンタウン西熊本まで徒歩圏内

SAFE 365で
地震の揺れを
吸収する家
QUIE クワイエ
※当物件の筋交い部分に
耐震金物を使用しています。

物件概要

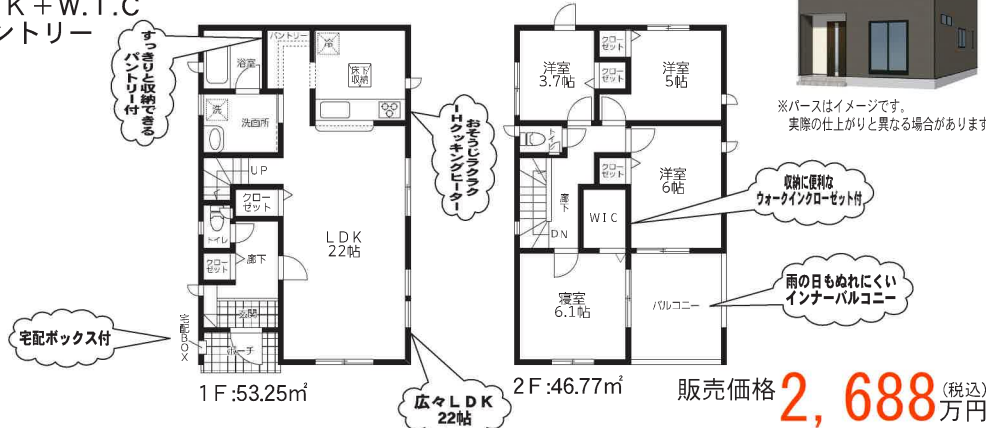
- 所在地 / 熊本市南区上ノ郷1丁目9番以下未定
- 土地権利 / 所有権
- 都市計画 / 市街化区域
- 建ぺい率 / 60%
- 容積率 / 1号棟:162.8%・2号棟:160.0%・3号棟:160.0%・4号棟:160.4%
- 接道状況 / 全号棟:南側公道幅員4m
- 現況 / 建築中
- 完成予定 / 2023年12月上旬
- 構造 / 木造スレートまたはアスファルトシングル葺き2階建て
- 設備 / 九州電力・公営水道・本下水・オール電化
- 学区 / 日吉小学校、日吉中学校
- 地目 / 宅地
- 用途地域 / 第2種中高層住居専用地域
- 引渡予定 / 2023年12月上旬
- その他 / 法第22条区域

※網戸・シャッター・面格子・カーテンレールは別途見積となります。
※電波障害による共聴アンテナ等の引き込みは買主様負担となります。
※記載事項に誤りがある可能性があります。広告掲載や案内時には、
各不動産業者様で調査してください。当社では一切の責任を負いません。
※性能評価について、設計性能評価書取得済。建設性能評価書は完成前であれば取得予定となります。
※建築中の現場につき、事故等ないようヘルメット及びスリッパを用意し、十分注意の上ご案内をお願い致します。

1号棟

- 土地面積: 152.11㎡
- 建物面積: 100.02㎡(別途インナーバルコニー8.51㎡有)
- 建築確認番号: 第R05SHC107576号

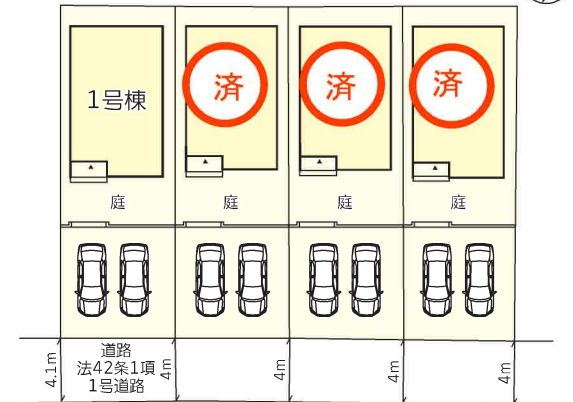
4LDK+W.I.C
+パントリー



カーナビ:熊本市南区上ノ郷1-6-10



配置図



株式会社
COCOプランナーズ

熊本県知事(3)第4996号
TEL: 096-383-4445 / FAX: 096-383-4446
〒862-0924 熊本市中央区帯山3丁目7番31号

取引態様	媒介	手数料	分かれ
情報公開日		担当	



熊本市南区上ノ郷 第5 全4棟



飯田グループホールディングス

株式会社アーネストワン

2号棟 4LDK+W.I.C

土地面積:151.97㎡

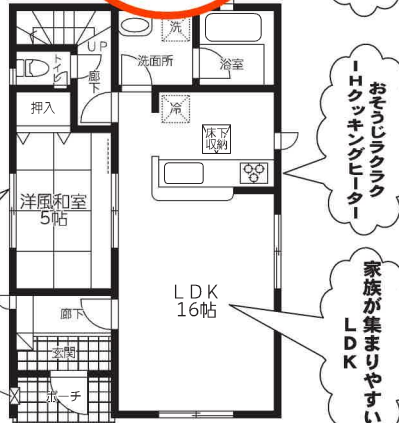
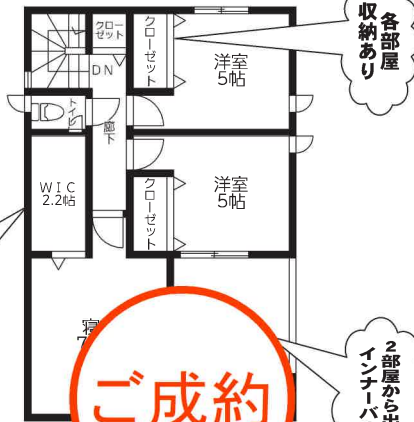
建物面積: 93.55㎡

(別途インナーバルコニー9.72㎡有)

建築確認番号:第R05SHC107577号



※パースはイメージです。実際の仕上がりとは異なる場合があります。



3号棟 4LDK+納戸

土地面積:152.46㎡

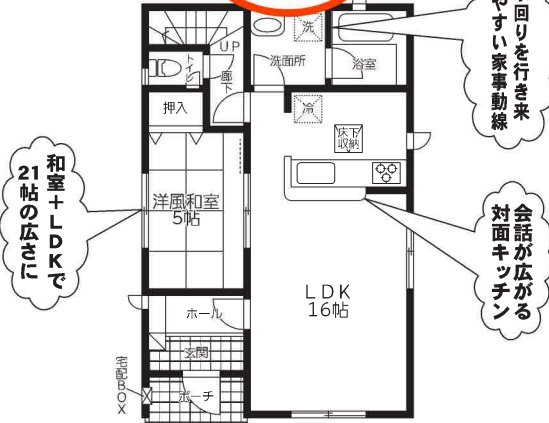
建物面積: 95.98㎡

(別途インナーバルコニー7.29㎡有)

建築確認番号:第R05SHC107578号



※パースはイメージです。実際の仕上がりとは異なる場合があります。



4号棟 4LDK+W.I.C

土地面積:153.58㎡

建物面積:103.67㎡

(別途インナーバルコニー4.86㎡有)

建築確認番号:第R05SHC107579号



※パースはイメージです。実際の仕上がりとは異なる場合があります。

