

# 熊本市北区 麻生田3丁目

全4棟 こだわりの新築一戸建て

販売価格 **3,280**万円~  
[税込]

熊本電気鉄道  
「須屋」駅まで 徒歩 **22**分

通学ラクラク♪  
教育施設が近くて安心の環境



耐震+制震ダンパー  
等級3+ 繰り返す地震に強い

長期優良住宅 住宅性能表示  
減税+控除 建設+設計

断熱等性能等級5取得  
【フラット35】S(ZEH)  
【フラット35】維持保全型併用可

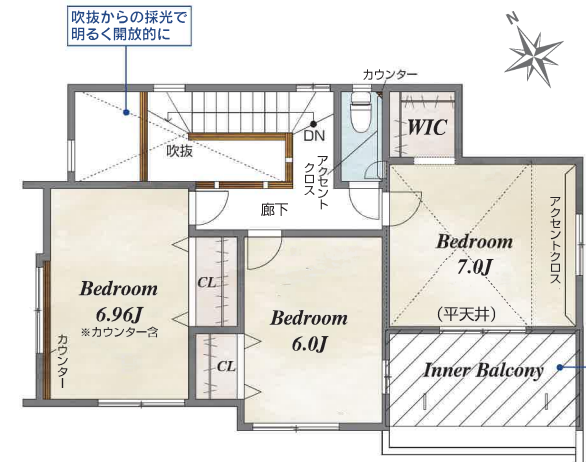
## 住む人の個性が光る、豊富なプランバリエーション

オフション商品 [全案] 網戸10万円税込 住宅品質維持に寄与 設備保証12万円税込 業界最長15年保証 何度でも修理無料

1号棟 販売価格 **3,380**万円 [税込]  
4LDK+WIC+カースペース2台  
土地面積/151.97㎡ (45.97坪)  
建物面積/114.21㎡ (34.54坪)  
※インナーバルコニー及びオーバーハング部分 (6.98㎡) 含む  
建築確認番号/第R08SHC103727号  
網戸11万円(税込)で設置可(オプション)

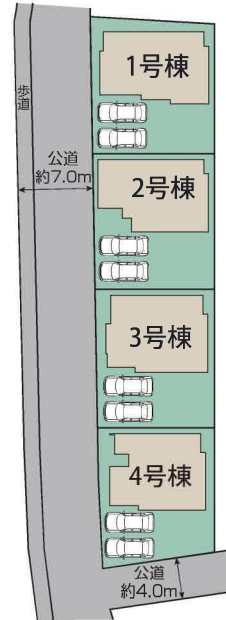


洗練されたデザイン+清潔感を保ちやすいフラットラットカウンター  
天井を高くしてリビングに開放感をプラスした折上天井  
仕切りデザインで空間を演出



天候の急な変化にも柔軟に対応できる快適スペース

- こだわりの設備仕様
- 外水栓 ●24時間換気 ●節水型トイレ ●テレビモニター付インターホン ●人造大理石システムキッチン(天板)
  - ベタ基礎 ●フローリング ●樹脂アングル ●ハンコシャワー付き ●LED照明(玄関・廊下・キッチン・トイレ・洗面所)
  - 火災報知器 ●シャワー蛇口 ●手すり付階段 ●浴室換気乾燥機 ●洗面化粧台 ●キッチン・トイレ・洗面所
  - 浄水器蛇口 ●システムバス ●浴室換気乾燥機 ●洗面化粧台 ●キッチン・トイレ・洗面所
  - 耐震等級3 ●ユニットバス ●Wロック電池錠 ●断熱仕様玄関ドア ●1・2階温水洗浄便座



- 周辺環境
- 教育施設
- 熊本市立麻生田小学校 ..... 約 230m (徒歩3分)
  - 熊本市立清水中学校 ..... 約 1,300m (徒歩17分)
  - 麻生田保育園 ..... 約 230m (徒歩3分)
  - 城北幼稚園 ..... 約 1,400m (徒歩18分)
- 買い物施設
- サンリブみず ..... 約 500m (徒歩7分)
  - セブンイレブン熊本清水新地3丁目店 ..... 約 750m (徒歩10分)

### 熊本市北区麻生田3丁目 4棟 新築分譲住宅 ■物件番号 84575020

●所在地/熊本県熊本市北区麻生田3丁目1692番1(地番)、熊本市北区麻生田三丁目13-2(住居表示)  
●交通/別記●総区画数/4棟●今回販売棟数/別記●土地権利/所有権●地目/宅地●構造/木造2階建(在来工法)●都市計画/市街化区域●用途地域/第一種中高層住居専用地域●建ぺい率/60%●容積率/150%●設備/公営水道・九州電力・オール電化・下水道●接続状況/西:7.0m公道、南:4.0m公道●完成予定/2026年8月中旬(1、2号棟は上記の通り)、3、4号棟は2026年9月中旬)●引渡予定/2026年9月上旬(1、2号棟は上記の通り)、3、4号棟は2026年10月上旬)  
●セットバック/要(セットバック済)

※完成現場で手付金の額が1,000万円以下であり且つ販売価格の10%以内のときは、手付金等の保全措置は講じません。(未成物件の場合は1,000万円以下で販売価格の5%以内)※TVアンテナ(電波障害等によるケーブルTV、共聴アンテナ)の申込みはお客様負担となります。※電気等の供給の為、敷地内に電柱及び支線が入る場合があります。※図面と現況の相違がある場合は現況優先にてご了承願います。※当社の物件のインターネット又は広告掲載の場合については必ず当社まで一報下さい。※消費税について引き渡し時の税率を適用します。※司法書士、土地家屋調査士は当社指定とさせていただきます。※網戸は東栄ホームサービスへの発注となります。FIX窓・ドア(玄関・勝手口・テラス)は対象外となります。尚、表示価格は建物引渡20日前迄の申込が条件となります。



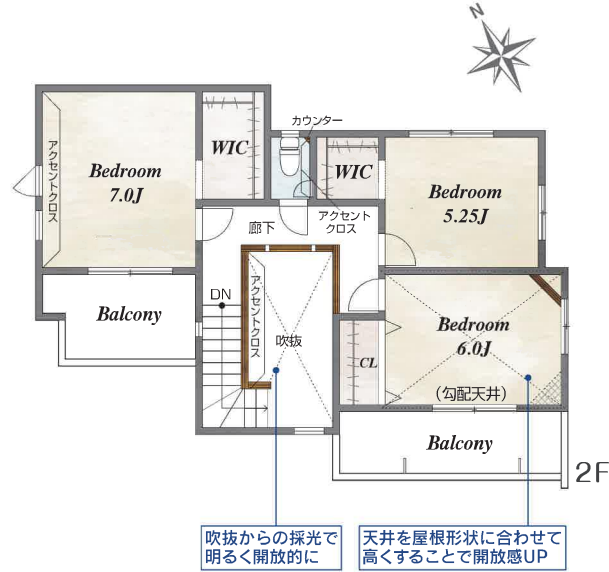
株式会社  
**COCOプランナーズ**

熊本県知事(3)第4996号  
TEL : 096-383-4445 / FAX : 096-383-4446  
〒 862-0924 熊本市中央区帯山3丁目7番31号

取引態様	仲介	手数料	正規手数料
情報公開日		担当	白石(シライシ)

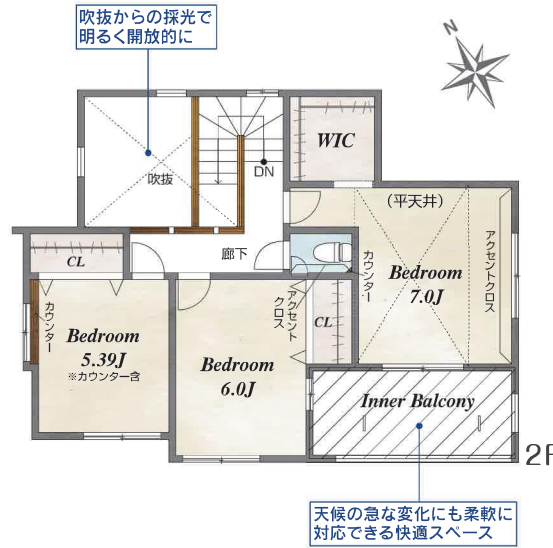
2号棟 販売価格 **3,390** 万円 [税込]  
 4LDK+パントリー+2WIC+カースペース2台

土地面積/151.97㎡ (45.97坪)  
 建物面積/111.16㎡ (33.62坪)  
 ※インナーバルコニー部分(0.41㎡)含む  
 建築確認番号/第R08SHC103728号  
 網戸11万円(税込)で  
 設置可(オプション)



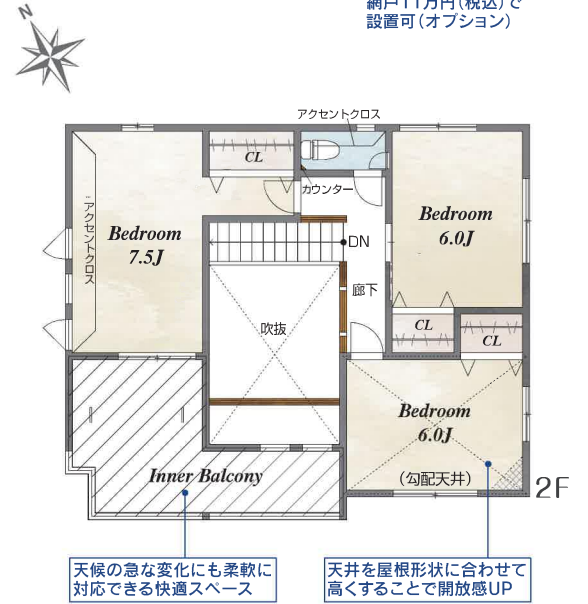
3号棟 販売価格 **3,280** 万円 [税込]  
 4LDK (マルチエントランス含む) +パントリー+  
 WIC+カースペース2台

土地面積/151.97㎡ (45.97坪)  
 建物面積/115.04㎡ (34.79坪)  
 ※インナーバルコニー及び  
 オーバーハング部分(7.81㎡)含む  
 建築確認番号/第R08SHC103729号  
 網戸11万円(税込)で  
 設置可(オプション)



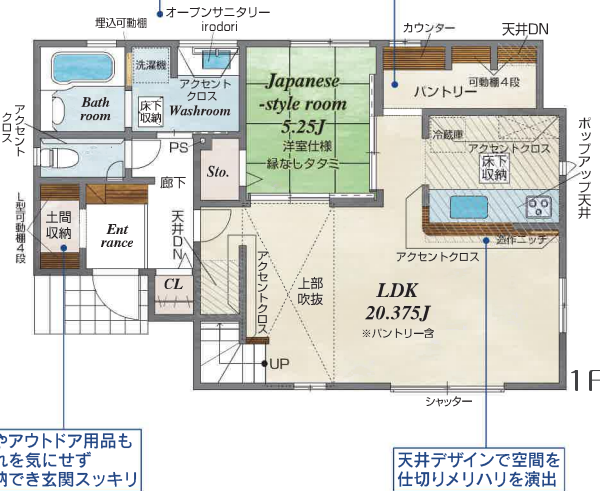
4号棟 販売価格 **3,480** 万円 [税込]  
 4LDK+パントリー+カースペース2台

土地面積/151.97㎡ (45.97坪)  
 建物面積/114.48㎡ (34.62坪)  
 ※玄関アプローチ、給湯タンク、  
 インナーバルコニー部分(6.84㎡)含む  
 建築確認番号/第R08SHC103730号  
 網戸11万円(税込)で  
 設置可(オプション)



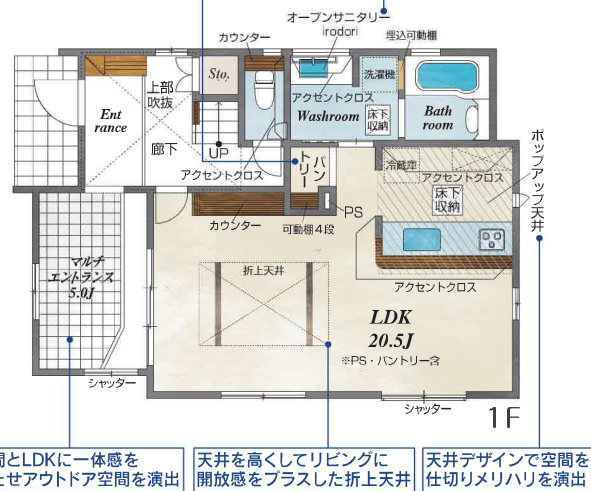
洗練されたデザイン+清潔感を  
 保ちやすいフルフラットカウンター

キッチンがスッキリ片付く  
 可動柵付パントリー収納



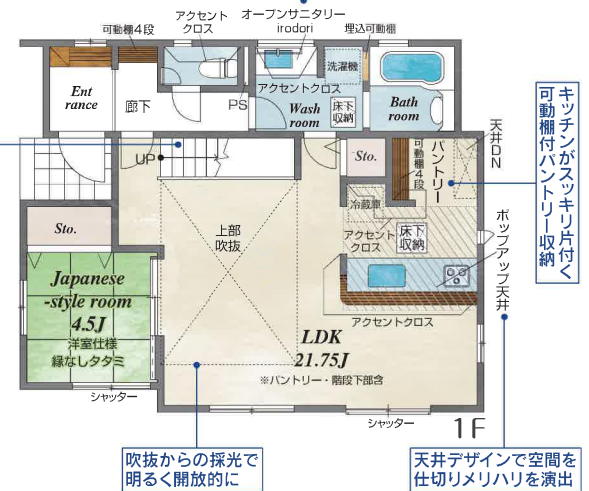
キッチンがスッキリ片付く  
 可動柵付パントリー収納

洗練されたデザイン+清潔感を  
 保ちやすいフルフラットカウンター



洗練されたデザイン+清潔感を  
 保ちやすいフルフラットカウンター

大型吹抜で採光を確保した、  
 デザイン性の高い魅せる階段





麻生田3丁目

60m

1:1164