

ケイアイスタイル
KEIAI Style

デザイナーが創る世界に1邸だけの分譲住宅

熊本市
北区楠1期

新築分譲住宅 全2棟

販売価格

JR 豊肥本線
「武蔵塚」駅

徒歩 **22** 分



※ハースはイメージです

■カーナビインフォ 熊本市北区楠5丁目12-8付近



ライフインフォメーション

- くすの実こども園.....約 450m (徒歩約 6分)
- 熊本市立楠小学校.....約 300m (徒歩約 4分)
- 熊本市立楠中学校.....約 600m (徒歩約 8分)
- 鶴屋フーディーワン楠.....約 650m (徒歩約 9分)
- むさし内科クリニック.....約 350m (徒歩約 5分)
- 楠北公園.....約 250m (徒歩約 3分)

☆初公開物件☆

☆広々 LDK で家族時間を豊かに♪

＼教育・生活施設が徒歩 10 分圏内で住環境良好!／

物件概要

●所在地/熊本県熊本市北区五丁目6番4他 ●交通/JR豊肥本線「武蔵塚」駅徒歩22分 ●販売価格/3,690万円(税込)~3,990万円(税込) ●敷地面積/129.25㎡(約39.09坪)~131.46㎡(約39.76坪) ●建物面積/103.00㎡(約31.15坪)~103.13㎡(約31.19坪) ●私道負担/なし ●その他特分/なし ●間取/4LDK ●建物構造/木造アスファルトシングル葺2階建 ●完成年月/2024年8月上旬予定 ●入居予定/2024年9月上旬予定[相談] ●建築確認番号/第R06SHC102483号、他 ●地目/宅地 ●都市計画区域/市街化区域 ●用途地域/第一種低層住居専用地域 ●建ぺい率/①50%・②50%+角地緩和10% ●容積率/80% ●防火地域の有無/無 ●その他法令/法22条区域 ●接道状況/①②東側約5.9m公道、②南側約5.9m公道 ●設備/公営水道・下水道・都市ガス・九州電力 ●土地権利/所有権 ●総棟数/2棟

※網戸、カーテンレール、TVアンテナはオプションとなります。 ※電波障害によるケーブルテレビ、共聴アンテナ申込みはお客様負担となります。 ※司法書士・土地家屋調査士は当社指定となります。建物表示登記費用:102,000円(税込) ※税込とは消費税込のことです。 ※広告作成中に売却になる場合がございます。 ※図面と現況が異なる場合は現況を優先とさせていただきます。

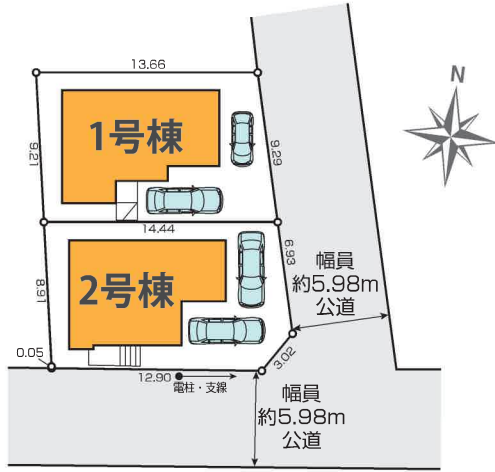


株式会社
COCOプランナーズ

熊本県知事(3)第4996号
TEL : 096-383-4445 / FAX : 096-383-4446
〒 862-0924 熊本市中央区帯山3丁目7番31号

取引態様	媒介	手数料	分かれ
情報公開日		担当	

区画図



※車種制限がある場合があります。

設備

- | | | | | |
|---------|---------------|----------|--------------|------------------|
| ダウンライト | システムバス | 手すり付階段 | エコジョーズ | カラーモニターインターフォン |
| 浄水器 | 対面キッチン | 玄関ミラー | スタディーカウンター | ユーティリティースペース |
| 土間収納 | システムキッチン | 全窓ペアガラス | ウォークインクローゼット | ミセスコーナー |
| シャワートイレ | 食器洗浄乾燥機 | アクセントクロス | シューズインクローゼット | シューズボックス(トールタイプ) |
| 床下収納 | 24時間換気対応(排気用) | 浴室暖房乾燥機 | 三面鏡付洗面化粧台 | 間仕切対応可 |

※変更の可能性があります。現地でご確認をお願いします。

30年長期サポート

東証プライム市場上場企業が売主・施工だから30年長期サポートで「安心」
 ※2年目までは前期点検、それ以降は後期点検、各点検内容は異なります。
 ※保証期間であっても点検結果により有償メンテナンスが必要となる場合があります。
 ※短期保証(設備・建具等)は2年です。また防蟻保証は5年。
 長期保証(構造躯体・雨水侵入等)10年が通常期間となり、それ以降の後期保証の延長には当社が指定する条件を満たす必要があります。

【フラット35】S
利用可
別途申請手数料がかかります

保険加入

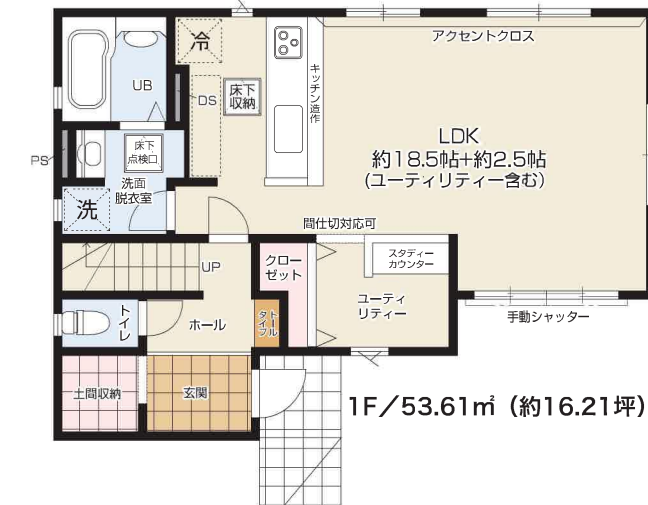
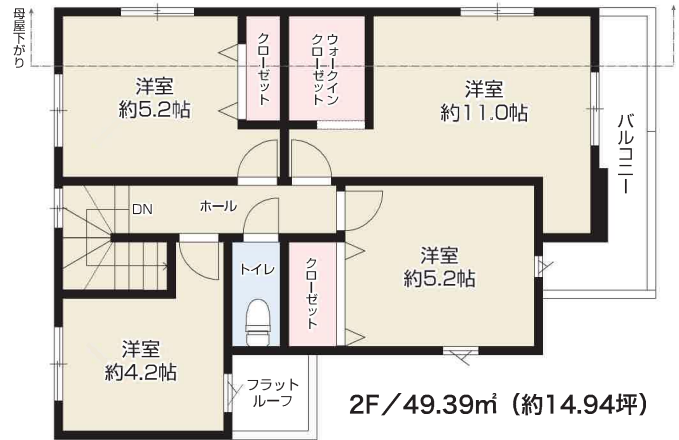
KEIAI 安心サポート
別途保証料がかかります

都市型戸建て分譲住宅「緑廊の間」
GOOD DESIGN AWARD
2021年度受賞

1号棟

敷地面積 / 129.25㎡ (約39.09坪) 建築確認番号 / 第R06SHC102483号
 建物面積 / 103.00㎡ (約31.15坪) 接道 / 東側約3.29m公道

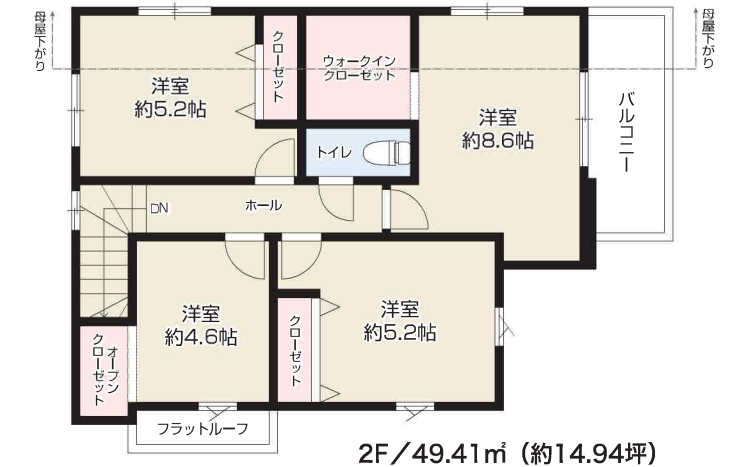
販売価格 **3,690** 税込万円
4LDK



2号棟

敷地面積 / 131.46㎡ (約39.76坪) 建築確認番号 / 第R06SHC102484号
 建物面積 / 103.13㎡ (約31.19坪) 接道 / 東側約6.93m公道、南側約12.90m公道

販売価格 **3,990** 税込万円
4LDK



取引態様	媒介	手数料	分かれ
情報公開日		担当	