

マンション	物件名	交通	価格
	シティライフ楠まち通り 1004	豊肥本線「武蔵塚」駅 徒歩14分	3,390万円



所在	熊本県熊本市北区楠2丁目1-40			
土地	土地権利	所有権		
	借地料		借地期間	
	土地面積	公簿2721.11㎡		
	私道面積		セットバック	
	地目		地勢	平坦
建物	間取り	4LDK	専有面積	壁芯88.38㎡
	向き	南	築年月	2020年1月
	構造	鉄筋コンクリート14階建		
	現況	空家		
	引渡時期	相談		
	駐車場	空有4,000円		
	駐輪場	空有		
制限	建ぺい率	60%	容積率	200%
	用途地域	第一種住居		
	都市計画	市街化区域		
	法令制限			
設備条件	オートロック、システムキッチン、バス・トイレ別、浴室床暖房、追焚機能浴室、温水洗浄便座、駐輪場、来客用パーキング、バイク置場、洗髪洗面化粧台、24時間換気システム、全居室収納、複層ガラス、エレベーター、車寄せ、宅配ボックス、2面バルコニー、全居室フローリング、玄関ホール、TVモニター付インターホン、バリアフリー、専有面積2.5坪以上、南向き、角住戸、3面採光、LDK15帖以上、和室、3口以上コンロ、食器洗乾燥機、省エネ給湯器、オートバス、浴室乾燥機、シャワー、洗面所に窓、シャワー付洗面台、クロセット、ウォーク			
備考	<ul style="list-style-type: none"> <li>管理費：4,900円/月</li> <li>修繕積立金：6,600円/月</li> </ul> ※敷地内駐車場を利用する場合は、他の契約者解約等により2ヶ月程掛かる可能性があります。			

### セールスポイント

■北区楠エリア■10階で眺望・日当たり良好な東南角部屋■広々約88㎡の4LDK■LDK約16.9帖■ペット可物件(2匹まで)■2面バルコニー■スーパー、コンビニ、医療機関等徒歩圏内で充実の生活環境■楠小/楠中学校区

### ライフインフォメーション

chocoZAP(チョコザップ) 楠二丁目…約49m(徒歩1分)、いのくち歯科クリニック…約58m(徒歩1分)、ゆめマート 龍田…約68m(徒歩1分)、さくら調剤薬局 楠店…約170m(徒歩3分)、DAISO セイムス熊本龍田店…約183m(徒歩3分)、楠歯科クリニック…約227m(徒歩3分)、やきとり大吉楠店…約205m(徒歩3分)、武蔵ヶ丘病院…約210m(徒歩3分)、ファミリーマート 熊本龍田九丁目店…約265m(徒歩4分)、むつみ保育園…約431m(徒歩6分)

※図面と現況が異なる場合は、現況優先となります。



株式会社COCOプランナーズ 熊本北店 売買

〒861-8003熊本県熊本市北区楠5丁目8番34号COCOTTO楠

TEL 096-276-6155

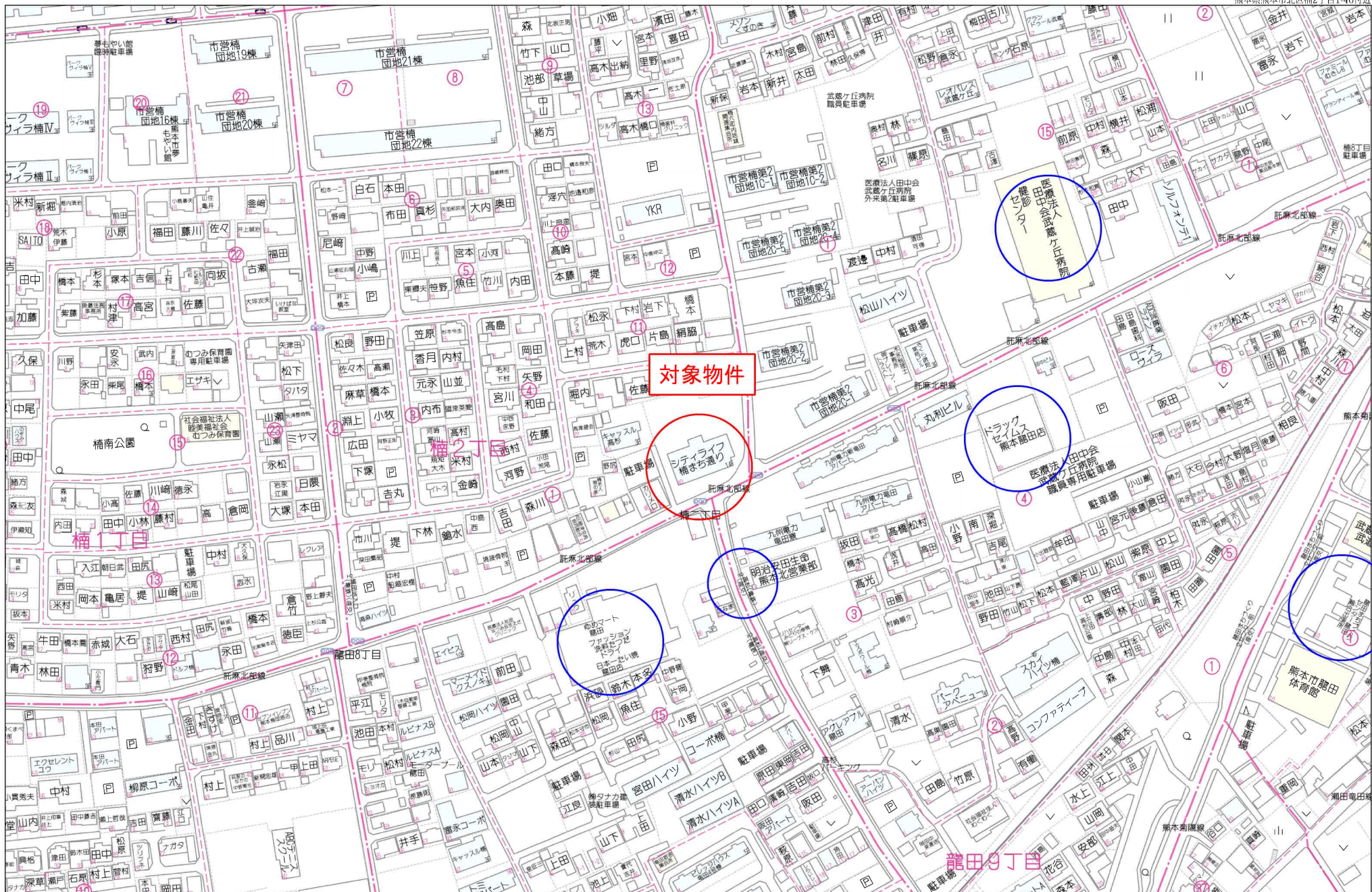
FAX 096-276-6156

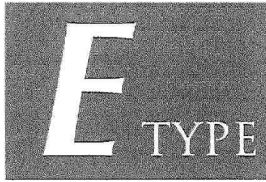
熊本県知事(3)第4996号

担当:狩野 大秀

取引態様	専任媒介
仲介手数料	3%+6万円
広告転載	転載不可

情報公開日 2026/5/30

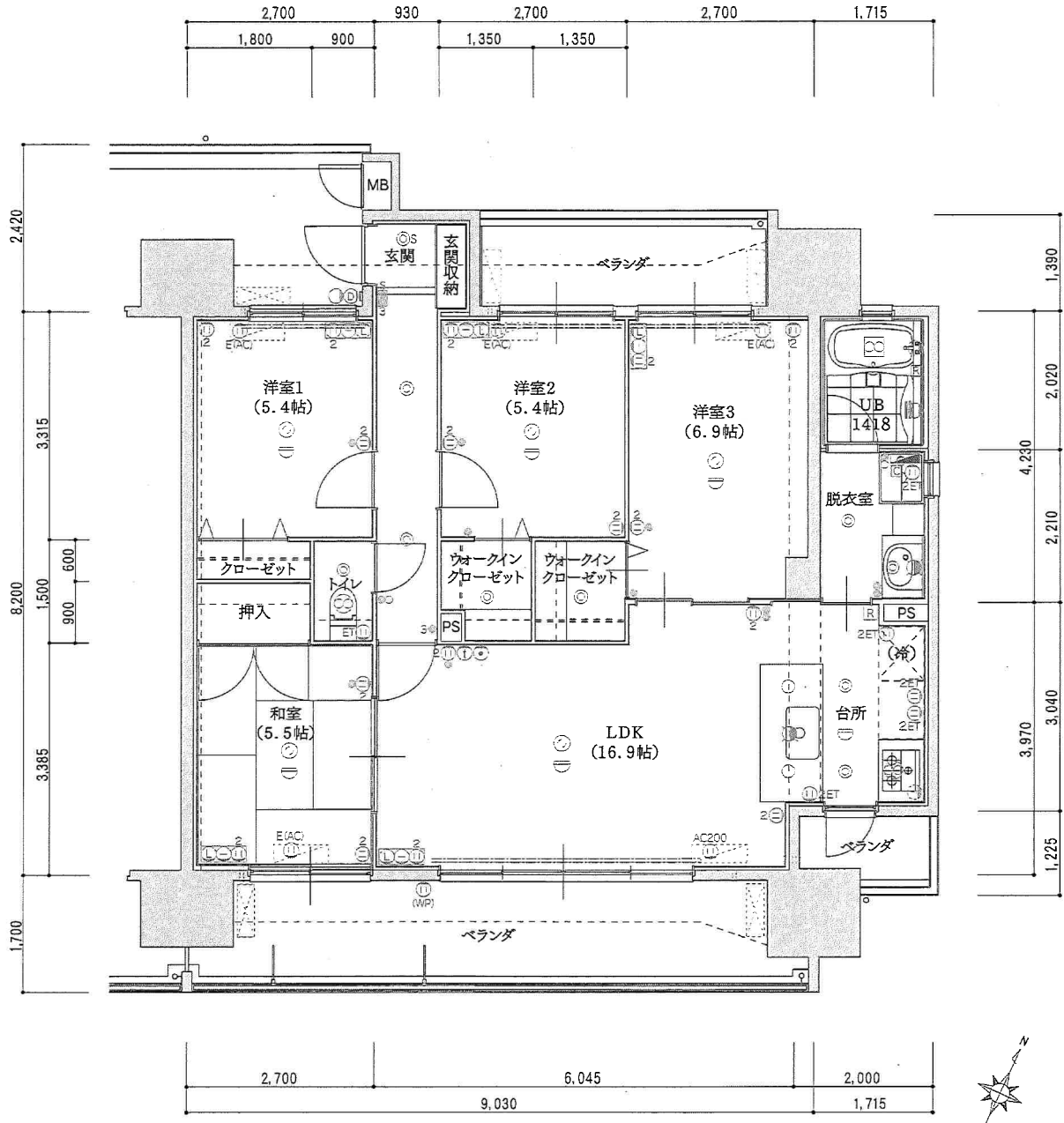




# 4LDK

●専有面積/88.38㎡(約26.73坪) ●ベランダ面積/19.00㎡(約5.75坪)

14F	G	D	E	
13F	G	D	E	
12F	G	D	E	
11F	F	C	E	
10F	A	B	C	E
9F	A	B	D	E
8F	A	B	C	E
7F	A	B	D	E
6F	A	B	C	E
5F	A	B	D	E
4F	A	B	C	E
3F	A	B	D	E
2F	A	B	C	E
1F	店舗	店舗	店舗	店舗



### 凡例

- スイッチ ● 3路スイッチ ● オンピカ付スイッチ ● 人感センサースイッチ ● 2口コンセント ● アース付接地1口コンセント ● アース付接地2口コンセント ● IH用コンセント(将来用)
- 防水型コンセント ● エアコン用コンセント ● エアコン用コンセント(単相200V) ● マルチメディアコンセント(2口コンセント+TV+LAN) ● 火災感知器 ● 電話端子 ● インターホン親機
- インターホン子機 ● 引掛シーリング ● LEDシーリングライト ● ダウンライト ● 人感センサー付ダウンライト ● ブラケット ● 浴室換気乾燥機 ● 換気扇 ● 分電盤
- 給湯リモコン ● 浴室換気乾燥機リモコン ● 給水栓 ● 混合水栓 ● 空調スリーブ 75φ ● 給気スリーブ 100φ ● MB ● メーターボックス ● PS ● パイプスペース ● 〰〰〰 カーテンレール(W)
- エアコン室内機設置可能位置 ● エアコン室外機設置可能位置

