

ケイアイスタイル KEIAI Style

デザイナーが創る世界に1邸だけの分譲住宅

熊本市 南区近見1期

新築分譲住宅 全3棟

販売価格

JR 鹿児島本線

「西熊本」駅

徒歩 25 分

「熊本」駅

バス 12 分

バス停「日吉校前」から徒歩 8 分

☆初公開物件！
☆LDK20帖超！

☆セカンドリビングでお家時間を豊かに♪



※パースはイメージです (1号棟)



※パースはイメージです (2・3号棟)

■カーナビインプット 熊本市南区近見 3丁目 7-26 付近



ライフインフォメーション

- 愛保育園-----約 241m (徒歩約 4分)
- 熊本市日吉東小学校-----約 600m (徒歩約 8分)
- 熊本市日吉中学校-----約 800m (徒歩約 10分)
- マックスバリュ西熊本-----約 1,800m (徒歩約 23分)
- 大山皮膚科医院-----約 602m (徒歩約 8分)
- 近見町公園-----約 200m (徒歩約 3分)

30年長期サポート

東証プライム市場上場企業が売主・施工だから 30年長期サポートで『安心』
※2年目までは前期点検、それ以降は後期点検、各点検内容は異なります。
※保証期間であっても点検結果により有償メンテナンスが必要となる場合があります。
※短期保証(設備・建具等)は2年です。また防蟻保証は5年。
※長期保証(構造躯体・雨水侵入等)10年が通常期間となり、それ以降の後期保証の延長には当社が指定する条件を満たす必要があります。

【フラット35】S
利用可

別途申請手数料がかかります

KEIAI 安心サポート

別途保証料がかかります

保険加入

都市型戸建て分譲住宅“緑廊の間”

GOOD DESIGN AWARD
2021年度受賞

物件概要

●所在地/熊本県熊本市南区近見三丁目3143番1、他 ●交通/JR鹿児島本線「西熊本」駅徒歩25分、「熊本」駅12分バス停「日吉校前」から徒歩8分 ●敷地面積/123.07㎡(約37.22坪)～173.85㎡(約52.58坪) ●建物面積/107.21㎡(約32.43坪)～108.68㎡(約32.87坪) ●私道負担/あり ●その他持分/あり(1号棟:協定道路、2・3号棟:協定地) ●間取/3LLDK ●建物構造/木造アスファルトシングル葺2階建 ●完成年月/2024年4月中旬予定 ●入居予定/2024年5月中旬予定(相談) ●建築確認番号/第R05SHC122766号、他 ●地目/宅地 ●都市計画区域/市街化区域 ●用途地域/工業地域 ●建ぺい率/60% ●容積率/200% ●防火地域の有無/無 ●その他法令/地役権 ●接道状況/南側約3.9m～4.2m公道 ●設備/公営水道・下水道・オール電化・九州電力 ●土地権利/所有権 ●総棟数/3棟

※網戸、カーテンレール、TVアンテナはオプションとなります。 ※電波障害によるケーブルテレビ、共聴アンテナ申込みはお客様負担となります。 ※司法書士・土地家屋調査士は当社指定となります。建物表示登記費用:102,000円(税込) ※税込とは消費税のことです。 ※広告作成中に売却になる場合がございます。 ※図面と現況が異なる場合は現況を優先とさせていただきます。

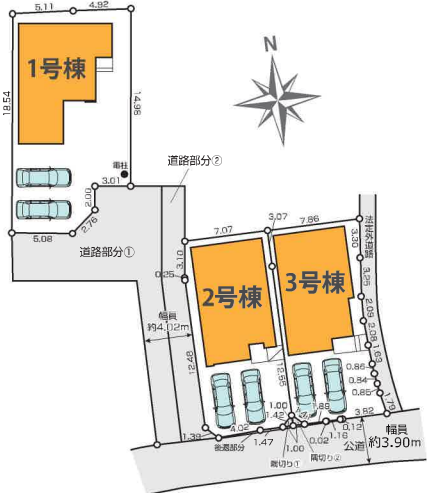


株式会社
COCOプランナーズ

熊本県知事(3)第4996号
TEL : 096-383-4445 / FAX : 096-383-4446
〒 862-0924 熊本市中央区帯山3丁目7番31号

取引態様	媒介	手数料	分かれ
情報公開日		担当	

区画図



※車種制限がある場合があります。

設備

- 床下収納
- 24時間換気対応(排気用)
- ウォークインクローゼット
- 浄水器
- アクセントクロス
- 三面鏡付洗面化粧台
- ダウンライト
- シャワートイレ
- ミセスコーナー
- トイレ収納
- 玄関ミラー
- シューズボックス(トールタイプ)
- 土間収納
- 全窓ヘアガラス
- ユーティリティスペース
- 手すり付階段
- スタディーカウンター
- カラーモニターインターフォン
- 対面キッチン
- 食器洗浄乾燥機
- リビングイン階段(2号棟・3号棟)
- システムキッチン
- 浴室暖房乾燥機
- リビングイン階段(2号棟・3号棟)
- システムバス
- シューズインクローゼット(1号棟・2号棟)
- 吹抜(2号棟・3号棟)
- シューズインクローゼット(1号棟・2号棟)
- 間仕切対応可

※変更の可能性があります。現地でご確認をお願いします。

1号棟

敷地面積 / 173.85㎡ (約 52.58坪)
※敷地面積に協定道路部分を含む
建物面積 / 109.63㎡ (約 32.87坪)
建築確認番号 / 第 R05SHC122766 号
接道 / 南側約 3.9m 公道

販売価格

3,690 税込万円
3LLDK

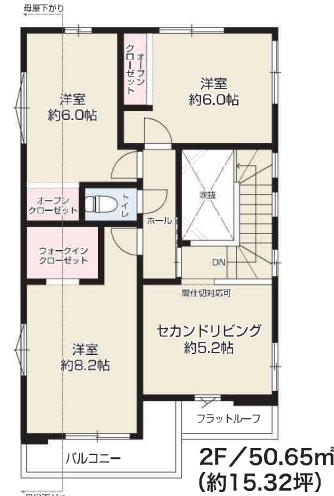


2号棟

敷地面積 / 123.74㎡ (約 37.43坪)
建物面積 / 107.21㎡ (約 32.43坪)
建築確認番号 / 第 R05SHC122767 号
接道 / 南側約 3.9m 公道

販売価格

3,890 税込万円
3LLDK



3号棟

敷地面積 / 123.07㎡ (約 37.22坪)
建物面積 / 107.00㎡ (約 32.54坪)
建築確認番号 / 第 R05SHC122768 号
接道 / 南側約 3.9m 公道

販売価格

3,790 税込万円
3LLDK



取引態様	媒介	手数料	分かれ
情報公開日		担当	