

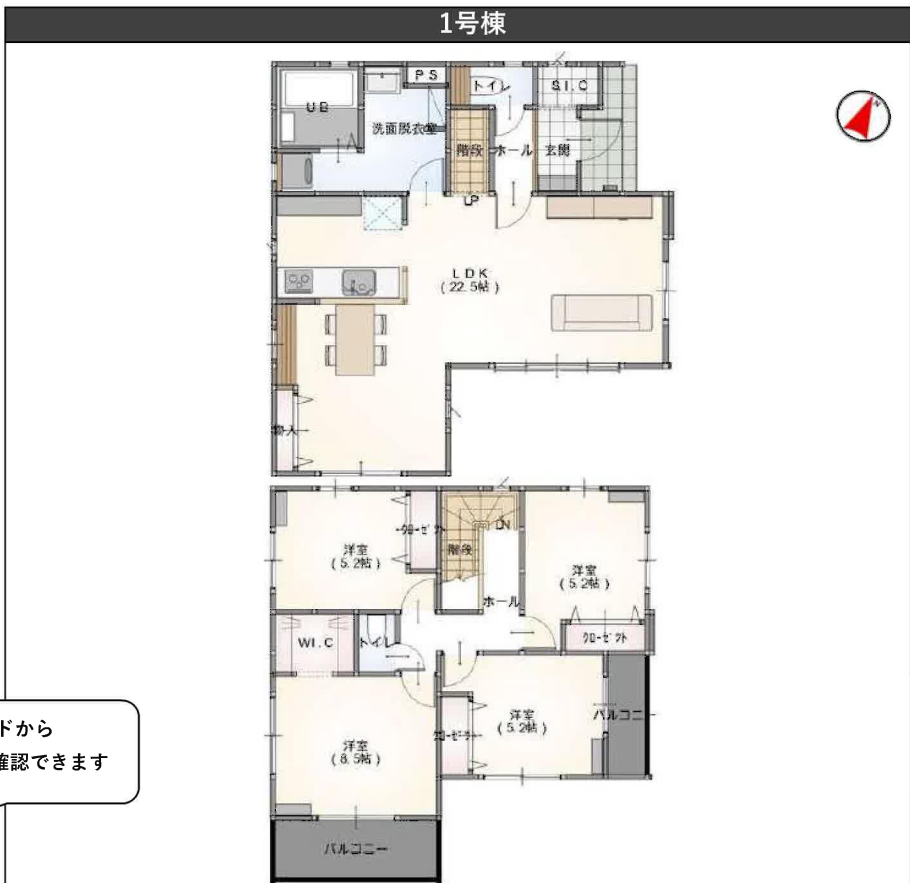
**菊池郡
 菊陽町1期**

販売価格
3,198 (税込)
 万円



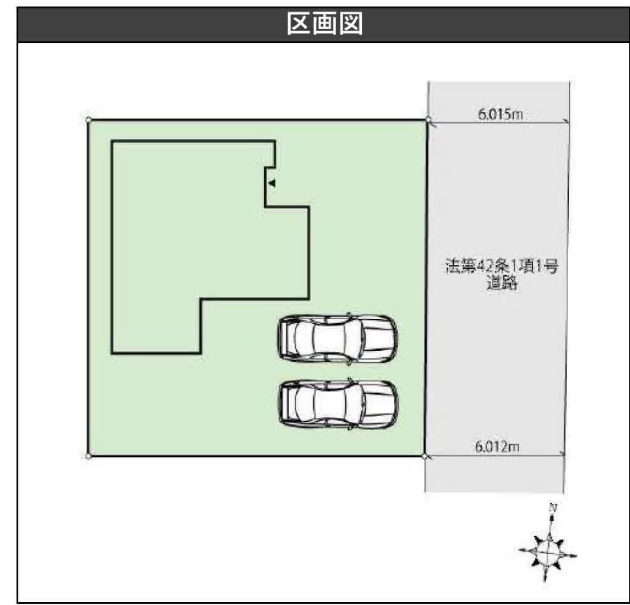
カーナビ
 熊本県菊池郡菊陽町曲手315南東側

LIFE INFORMATION
 ・ 菊陽南小学校 徒歩5分(約350m)
 ・ 菊陽中学校 徒歩30分(約2,400m)
 ・ スーパー ザ・ビッグ菊陽店 徒歩50分(約4,000)



■敷地面積 / 200.53 m² (約 60.66 坪)
 ■建物面積 / 109.08 m² (約 32.99 坪)
 ■建築確認番号 / 第R06SHC101442

■物件名 / -FIT-菊池郡菊陽町1期 ■所在地 / (地番表示) 菊池郡菊陽町大字曲手字八反畑305番10 ■交通 / JR豊肥本線「原水」駅徒歩40分(3,200m) バス「曲手東」停徒歩4分(約270m) ■総棟数 / 1棟 ■販売棟数 / 1棟 ■建物構造 / 木造軸組構造 2階建て ■地目 / 宅地 ■都市計画 / 市街化調整区域 ■用途地域 / 指定なし ■建ぺい率 / 70% ■容積率 / 200% ■その他の制限 / 絶対高さ10m、法34条第11号指定区域 ■現況 / 建築中 ■接道状況 / 上記図参照 ■土地権利 / 所有権 ■設備 / 九州電力・個別PG・公営水道・本下水 ■取引態様 / 売主 ■完成年月 / 令和6年5月下旬(予定) ■引渡予定 / 令和6年5月下旬(予定) ※記載事項に誤りがある場合がございます。広告掲載や案内時には各業者様で調査してください。当社では一切の責任は負いません。※TVアンテナ・網戸・物干金具はオプション扱いとなります。※建物10年瑕疵保証付とは主要部分のみ対象となります。詳しくは販売担当まで。※図面と現況が異なる場合には現況を優先とします。 ※敷地面積は建築確認済証に記載の値です。 ※当社物件・敷地内への立ち入り時には必ず当社までご連絡ください。



JIS地盤20年保証 J10アフター点検 建物10年瑕疵保証

フラット35S 対応
 ビルトイン 食洗機
 浴室乾燥 暖房機
 オートバス
 TVモニター付 インターフォン
 シャッター
 24H 換気
 トイレ2か所
 フローリング クロゼット

KEIAIグループは
 東証プライム上場企業
 【3465】です。

第3位
 住宅着工棟数
 2020年度 全国ビルダーグループ3位 (※住宅産業研究所)

木分協
 会員
 日本木造分譲住宅協会は、
 高品質木造住宅を提供します。

2020年度【戸建住宅着工棟数 全国ビルダーグループ3位(※住宅産業研究所) ※大手ハウスメーカーを除く、ビルダーグループ会社の着工棟数を合算



株式会社
COCOプランナーズ

熊本県知事 (3) 第4996号
 TEL : 096-383-4445 FAX : 096-383-4446
 熊本市中央区帯山3丁目7番31号

取引態様		手数料	正規手数料
情報公開日		担当	