

植木バイパス近く・約65坪の住宅用地・建築条件無・現況渡し・小学校まで徒歩約5分



種別	売地		
地名	北区植木町滴水		
価格	780 万円		3.3m単価
			11.83 万円
所在地	住居表示： 地番：熊本市北区植木町滴水字桜井2269番1		
交通	「荻迫」バス停徒歩約3分（約190m）		
土地面積	公簿	217.80 m <sup>2</sup> ( 65.88 坪 )	
私道負担	無		
土地権利	所有権		
都市計画	市街化調整区域		
地目	宅地	用途地域	無指定
建ぺい率	40%	容積率	80%
他の法令制限	集落内開発制度指定区域		
国土法			
接道状況	西側	約3.4m	公道に間口 約13m接面
	北東側	約6m	公道に間口 約26m接面
設備	上水道（引込要）、下水道（引込要）、プロパンガス		
引渡条件	建築条件無		
現況	更地	引渡し	即時
小学校	桜井小学校（約360m）	中学校	鹿南中学校（約1,620m）
備考	植木バイパス近く・約65坪の住宅用地・建築条件無・現況渡し・小学校まで徒歩約5分 ※水道加入金等及び受益者負担金が必要 ※建築時、都市計画法第43条許可が必要		
会員番号		物件番号	TJ051212



株式会社COCOプランナーズ  
熊本北店

熊本県知事（3）第4996号

〒861-8003 熊本市北区楠5丁目8番34号

TEL：096-276-6155 FAX：096-276-6156

取引態様	媒介	手数料	分かれ
情報公開日		担当	狩野

平成 19年 9月 5日 登記

# 土地所在図 地積測量図

地番 2269-1  
2269-6, 2269-7

土地の所在 鹿本郡植木町大字滴水字桜井

熊本市植木町 2269-1→2269-1-6-7

1607728

## 座標求積表 (日本測地系)

地番 (B) 2269-6					
測点	X 座標	Y 座標	距離	倍	面積
K31	-12963.072	-29480.263	0.600		-0.084390
P105	-12963.654	-29480.118	1.417		0.552108
R18	-12963.323	-29478.740	0.696		2.077142
P104	-12962.629	-29478.793	1.535		-0.651210
倍面積					1.893650
面積					0.9468250
地積					0.94 m <sup>2</sup>
使用機種名 AISAN Pro Wings システム					
公式 $A=1/2\sum (X_2-X_1)(Y_1+Y_2)$					

地番 (C) 2269-7					
測点	X 座標	Y 座標	距離	倍	面積
P103	-12960.648	-29472.211	0.705		-0.091476
R20	-12960.780	-29471.518	10.122		-41.467980
R21	-12964.640	-29462.161	7.463		-141.535677
P102	-12970.313	-29457.312	10.308		123.313000
K42	-12967.201	-29447.485	5.270		86.454999
K43	-12965.614	-29442.460	13.333		705.849000
K32	-12952.896	-29446.462	26.891		-199.606248
倍面積					532.915618
面積					266.4578090
地積					266.45 m <sup>2</sup>
使用機種名 AISAN Pro Wings システム					
公式 $A=1/2\sum (X_2-X_1)(Y_1+Y_2)$					

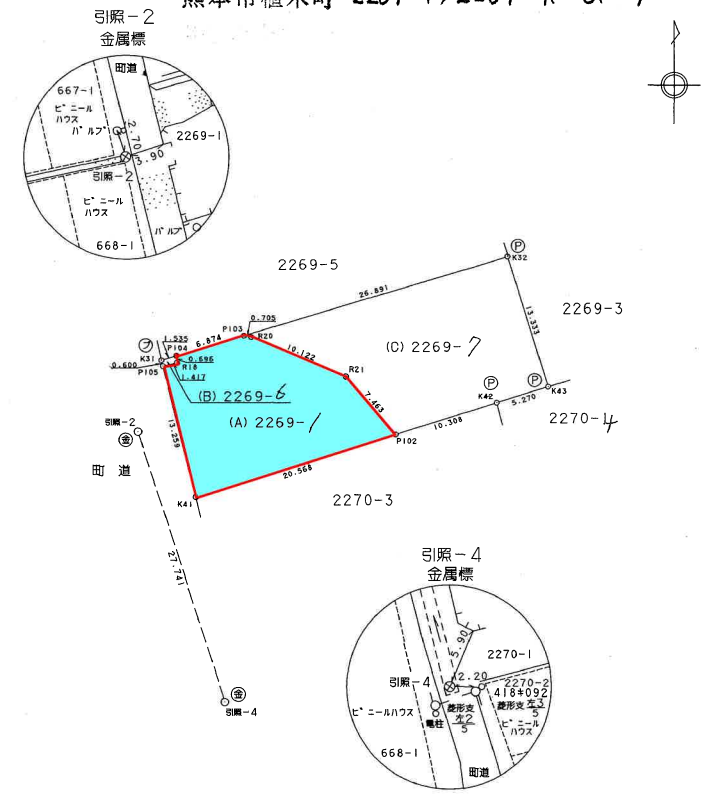
残地番 (A) 2269-1			
公簿	面積	総計	面積
	485.21	267.4046340	
		残地	217.8053660
		地積	217.80 m <sup>2</sup>

### 引照点表

器械点			後視点		
引照-2			引照-4		
点名	角度	距離	点名	角度	距離
引照-4	0-00-00	27.741			
K31	215-35-46	7.364			
P105	218-14-19	6.862			
R18	226-57-56	7.744			
P104	224-19-02	8.333			
P103	245-17-13	13.974			
R20	247-32-07	14.407			
R21	272-47-02	21.074			
P102	288-16-27	25.209			
K42	283-02-53	35.153			
K43	281-23-06	40.308			
K32	262-15-57	39.944			

### 引照点表

器械点			後視点		
引照-4			引照-2		
点名	角度	距離	点名	角度	距離
引照-2	0-00-00	27.741			
K31	7-14-34	34.001			
P105	7-18-19	33.402			
R18	9-43-33	33.508			
P104	9-48-00	34.203			
P103	20-42-22	35.903			
R20	21-49-27	35.814			
R21	38-13-54	34.013			
P102	50-21-07	31.089			
K42	59-57-30	39.560			
K43	63-24-14	44.191			
K32	50-04-51	51.608			



引照点座標一覧表

測点名	X 座標	Y 座標
引照-2	-12970.082	-29482.520
引照-4	-12996.503	-29474.063

標識凡例	
⊕	コンクリート杭
⊙	金属標
Ⓟ	プラスチック杭
⊖	金属プレート

測量士 (登録第HI-1684号) 渡辺 栞樹

作製者 九州地方整備局熊本工事事務所  
 国土交通事務官 穴見 正明 (平成 16 年 12 月 20 日作製)

嘱託者 \_\_\_\_\_ 縮尺 1/500

(1) 平成24年8月31日  
この図面に記録されている土地の全部又は一部に  
ついてその所在又は地番が変更された。  
上記の日付は、この図面に変更内容を記録した日  
付である。