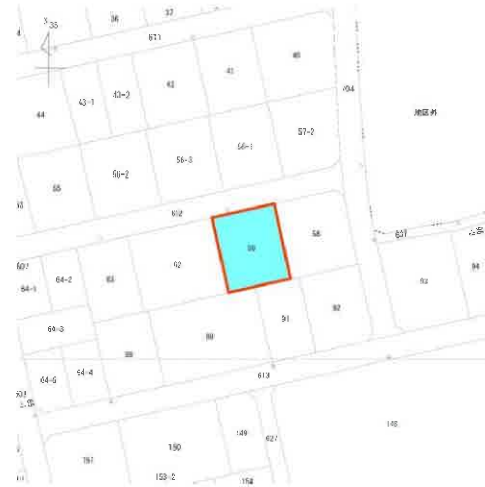


土地 物件名	益城町辻の城土地	交通	熊本市電A系統「健軍町」駅 徒歩85分	価格	1,980万円
-----------	----------	----	---------------------	----	---------



セールスポイント

【随時物件案内受付中】建築条件なしでお好きなメーカーで建築可能♪閑静な住宅地♪約100坪の整形地♪前面道路約6mと車の出し入れがしやすい♪

ライフインフォメーション

益城町立益城中央小学校…約1858m(徒歩24分)、益城町立木山中学校…約1982m(徒歩25分)、よかもんね!ましき…約682m(徒歩9分)、益城郵便局…約727m(徒歩10分)、スーパー・キッド益城店…約954m(徒歩12分)

所在	熊本県上益城郡益城町大字辻の城59		
土地	土地権利	所有権	
	借地料		借地期間
	土地面積	公簿332.16㎡	
	私道面積	無	セットバック 無
	地目	宅地	地勢
制限	接道	公道 幅員6m 北側 間口16.5m	
	建ぺい率	40%	容積率 80%
	用途地域	第一種低層住居専用	
	都市計画	市街化区域	
設備	法令制限		
	電気	ガス	プロパン
	水道	公営	公共下水
備考	※告知事項あり		

※図面と現況が異なる場合は、現況優先となります。

No image 	株式会社COCOプランナーズ 本店 売買	TEL 096-383-4445	担当:野田 和宏
	〒862-0924熊本県熊本市中央区帯山3丁目7-31COCOTTO帯山1F	FAX 096-383-4446	
	熊本県知事(3)第4996号	取引態様	専任媒介
		仲介手数料	3%+6万円
		広告転載	転載不可
		情報公開日 2026/3/17	

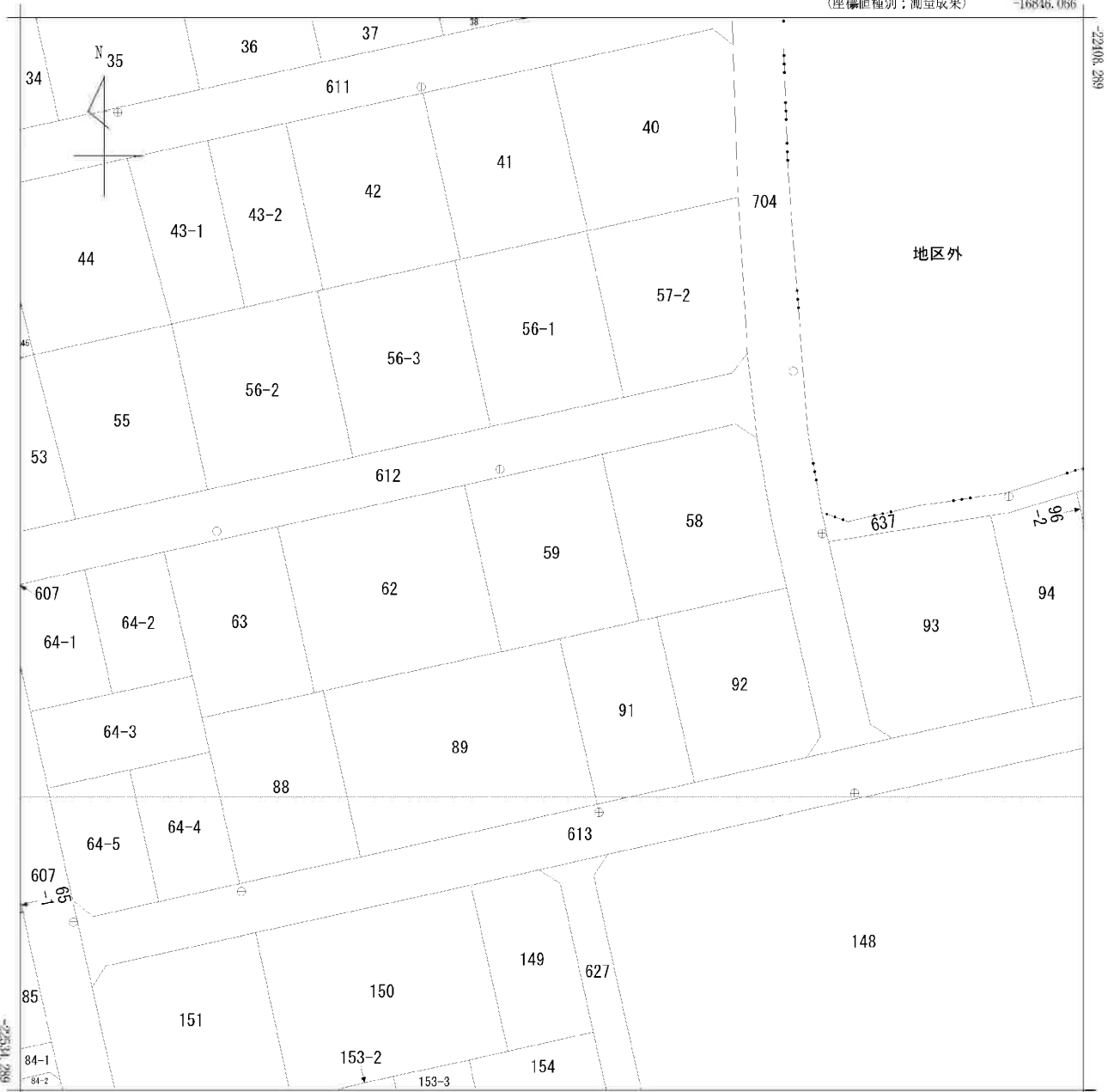


280m



60m

1:1429



-16971.066 (座標値種別：測量成果)

地番区域見出
大字辻の城

請求部	所在	上益城郡益城町大字辻の城				地番	59番			
出力尺	1/500	精度分	甲三	座標系番号又は記号	II	分類	地区(法第14条第1項)		種類	法務局作成地図
作成年月日	令和8年1月15日			備付年月日(原図)	令和8年2月25日			補記事項		

地番 59 地積測量図

土地の所在 上益城郡益城町大字辻の城

世界測地系第Ⅱ系 令和7年9月30日測量

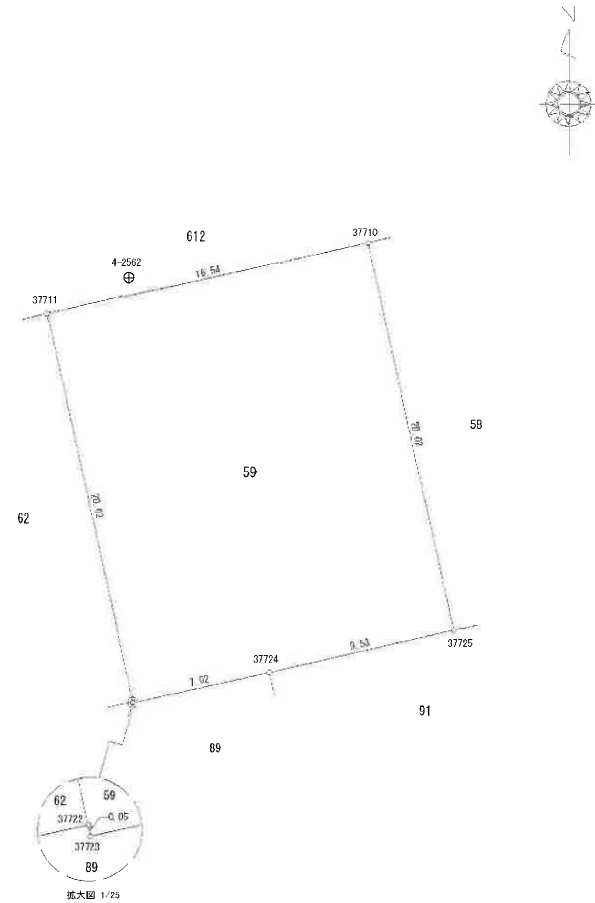
求積表

地番 59		点名		X_n	Y_n	$X_n \cdot (Y_{n+1} - Y_{n-1})$	辺長	境界標符号	備考
37710	-22459.684	-16902.649				-459839.570216	20.02	金	
37725	-22479.240	-16898.329				111766.781280	9.53	金	
37724	-22481.365	-16907.621				363096.526115	7.02	金	
37723	-22482.894	-16914.480				154434.998886	0.05	金	
37722	-22482.836	-16914.490				97193.300928	20.02	金	
37711	-22463.280	-16918.803				-263987.698480	16.54	金	
		合計				664.337613			
		合計面積				332.1688065			
		地積				332.16		㎡	

境界標符号 コ：コンクリート杭 プ：プラスチック杭 金：金属標 釘：金属釘 緑：金属線 マ：マーキング 石：石杭 赤：刷印

基準点座標

点名	X座標	Y座標	備考
4-2559	-22449.902	-16880.212	4級基準点
4-2561	-22468.713	-16947.928	4級基準点
4-2562	-22461.436	-16914.663	4級基準点



作業機関 公益社団法人熊本県公共嘱託登記土地家屋調査士協会
代表理事 近藤 聡 (令和8年1月15日作成)

計画機関 法務局地図作成事業 熊本地方務局 縮尺 1/250

