

熊本市東区若葉 第2
新築分譲住宅 全2棟



熊本市電「健軍町」駅徒歩15分
バス「若葉小学校前」停徒歩5分

フラット35 S
金利Aプラン対象
(手数料不要)

耐水外壁面材
ダイライト
◎高強度 ◎耐火火
◎高耐久 ◎怪しい雑音
自然界の無機質材料を有効活用した新築材です

子育てエコホーム支援事業

- ・交付の対象となるには諸条件があります
- ・交付申請には期間があります
- ・交付申請書類は申請期限内に受理される必要があります
- ・国の予算が乏しく早期に交付申請の受付を締め切る場合があります
- ※不明な点は担当者の営業所までお問い合わせください



若葉小学校まで徒歩3分

閑静な住宅街

物件概要

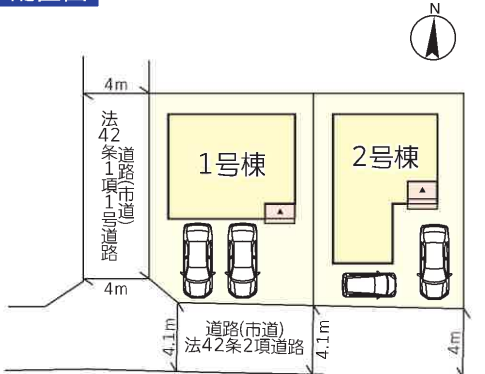
- 所在地／熊本市東区若葉5丁目389以下未定
- 土地権利／所有権 ●地目／宅地
- 都市計画／市街化区域
- 用途地域／第1種低層住居専用地域
- 建ぺい率／1号棟:50%・2号棟:40% ●容積率／80%
- 接道状況／全号棟:南側公道幅員4m~4.1m
- その他／法第22条区域
- 現況／建築中
- 完成予定／2024年6月中旬
- 引渡予定／2024年6月中旬
- 構造／木造スレートまたはアスファルトシングル葺き2階建て
- 設備／九州電力・公営水道・本下水・オール電化
- 学区／若葉小学校、東野中学校

※網戸・シャッター・面格子・カーテンレールは別途見積りとなります。
※電波障害による共聴アンテナ等の引き込みは買主様負担となります。
※記載事項に誤りがある可能性があります。広告掲載や案内時には、各不動産業者様で調査してください。当社は一切の責任を負いません。
※性能評価について、設計性能評価書取得済。建設性能評価書は完成前で取扱は取得予定となります。
※建築中の現場につき、事故等ないようヘルメット及びびスリッパを用意し、十分注意の上ご案内をお願い致します。

SAFE 365で
地震の揺れを
吸収する家
QUIE クワイエ
※当物件の筋交い部分に
耐震金物を使用しています。

子育てエコホーム
支援事業

配置図

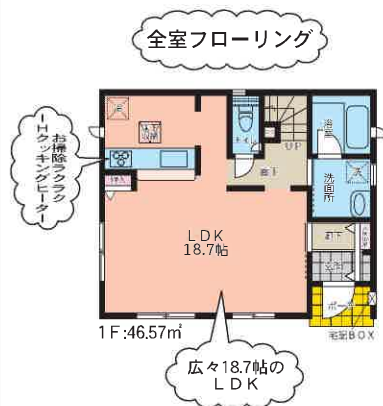


カーナビ:熊本市東区若葉5-15-16



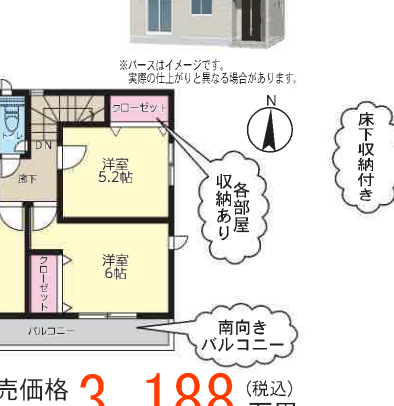
1号棟
4LDK

- 土地面積：125.24㎡
- 建物面積：94.76㎡
- 建築確認番号：第R06SHC104292号



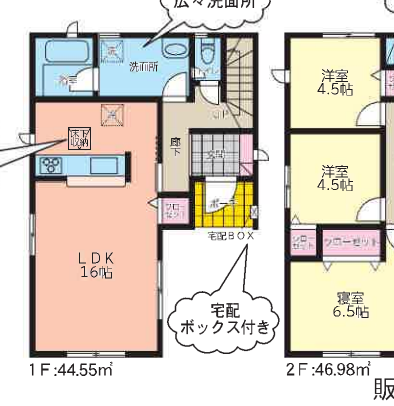
2号棟
4LDK

- 土地面積：117.50㎡
- 建物面積：91.53㎡
- 建築確認番号：第R06SHC104293号



1号棟
4LDK

- 土地面積：117.50㎡
- 建物面積：91.53㎡
- 建築確認番号：第R06SHC104293号



2号棟
4LDK

- 土地面積：117.50㎡
- 建物面積：91.53㎡
- 建築確認番号：第R06SHC104293号



販売価格 3,188 (税込) 万円

販売価格 3,088 (税込) 万円



株式会社
COCOプランナーズ
+REAL ESTATE

熊本県知事(3)第4996号
TEL: 096-383-4445 / FAX: 096-383-4446
〒862-0924 熊本市中央区帯山3丁目7番31号

取引態様	媒介	手数料	分かれ
情報公開日		担当	