

土地 物件名	交通	価格
	北区麻生田5丁目土地	熊本電気鉄道「須屋」駅 徒歩23分



株式会社COCOプランナーズ 熊本北店 売買



セールスポイント

【随時案内受付中】 ■閑静な住宅街に位置する約75坪の整形地 ■北西角地で日当たり、通風良好 ■建築条件無でお好きな住宅メーカーで建築可能、平屋にもオススメ ■現況更地 ■麻生田小/清水中学校区

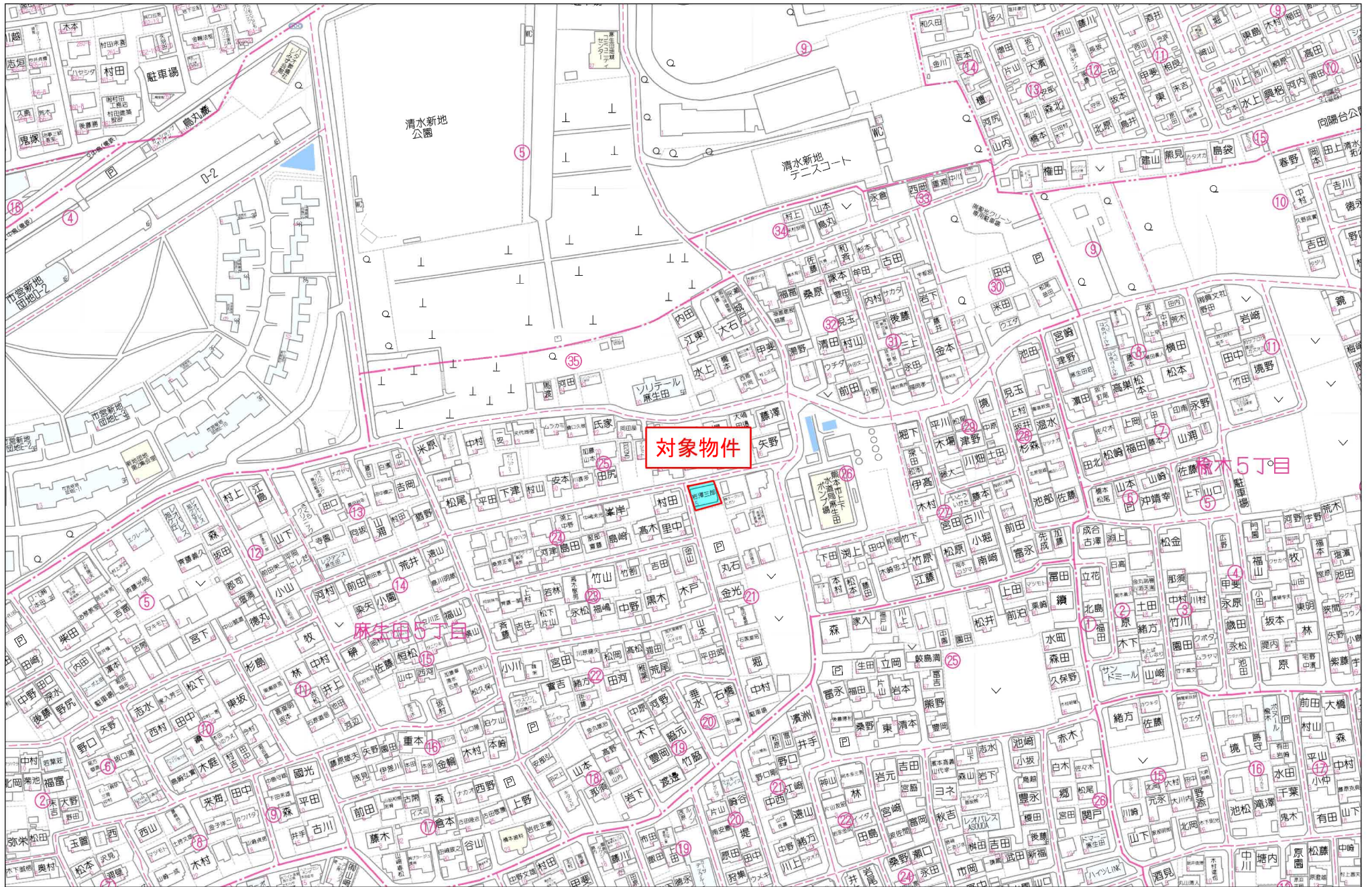
ライフインフォメーション

熊本市役所 北区役所 北区役所関係機関 麻生田地域コミュニティセンター…約322m(徒歩5分)、清水新地公園…約429m(徒歩6分)、麻生田保育園…約556m(徒歩7分)、スーパーミカエル 新地店…約522m(徒歩7分)、スーパー・キッド 新地店…約507m(徒歩7分)、熊本市立麻生田小学校…約503m(徒歩7分)、セブンイレブン 熊本新地回地前店…約841m(徒歩11分)、さくらクリニック…約277m(徒歩4分)、アタックス 菊陽店…約668m(徒歩9分)、熊本市役所 北区役所 北区役所関係機関 楡木地域コミュニティセンター…約691m(徒歩9分)、ジョイフル 武蔵ヶ丘店…約689m(徒歩9分)

所在	熊本県熊本市北区麻生田5丁目21-15			
土地	土地権利	所有権		
	借地料		借地期間	
	土地面積	公簿249.08㎡		
	私道面積	無	セットバック	有
	地目	宅地	地勢	
制限	接道	公道 幅員4m 北側 間口16.2m、公道 幅員3.9m 西側 間口14.5m		
	建ぺい率	40%	容積率	80%
	用途地域	第一種低層住居専用		
	都市計画	市街化区域		
	法令制限	景観法,航空法,宅地造成及び特定盛土等規制法,都市再生特別地区		
設備	電気		ガス	都市ガス
	水道	公営	排水	公共下水
備考	【販売価格変更しました】1,950万円→1,850万円！お気軽にお問合せください。			

※図面と現況が異なる場合は、現況優先となります。

<p>株式会社COCOプランナーズ 熊本北店 売買</p> <p>〒861-8003熊本県熊本市北区楠5丁目8番34号COCOTTO楠</p>	<p>TEL 096-276-6155</p> <p>FAX 096-276-6156</p> <p>熊本県知事(3)第4996号</p>	<p>担当:狩野 大秀</p>	取引態様	売主
			仲介手数料	
広告転載	転載不可	情報公開日 2026/3/17		



対象物件

麻生田5丁目

清水新地 5丁目

登記年月日：令和7年12月15日

令和7年12月25日
これは図面に記録されている内容を証明した書面である。
熊本地方方法務局

地番	1988-6	地積測量図
土地の所在	熊本市北区麻生田五丁目	

会員専用

求積表

地番	1988-6				
測点	標識	X _n	Y _n	ΔX×Y _n	
KP1	(新設) 金属標	-16179.721	-23451.170	315981.054580	
KK8	(新設) 金属標	-16193.199	-23446.820	407435.391140	
KP2	(既設) 金属標	-16197.098	-23464.381	-197570.088020	
KK2	(既永) コンクリート杭	-16184.779	-23467.723	-329087.879629	
KK3	(既永) コンクリート杭	-16183.075	-23467.088	-98491.358936	
KK4	(既永) コンクリート杭	-16180.582	-23454.870	-78573.814500	
KK6	(既設) 金属標	-16179.725	-23451.184	-20191.469424	
				倍面積	-498.164189
				面積	249.0820945
				地積	249.08 m ²
				坪数	75.34 坪

本測量図に使用した電子基準点一覧

基準点コード	種別	平準度 等級	基準点名	X座標	Y座標	標高	緯度	経度	橋門体高
EL0493005901	電子基準点	Ⅱ系	城南	-32214.829	-23589.989	36.654	324233.2572	1304454.1372	68.32
EL04930261102	電子基準点	Ⅱ系	熊本	-17484.829	-22017.093	50.419	325031.5764	1304553.2798	92.07
EL04930342301	電子基準点	Ⅱ系	五名	-7283.835	-42294.480	18.821	325600.5928	1303251.7996	51.49

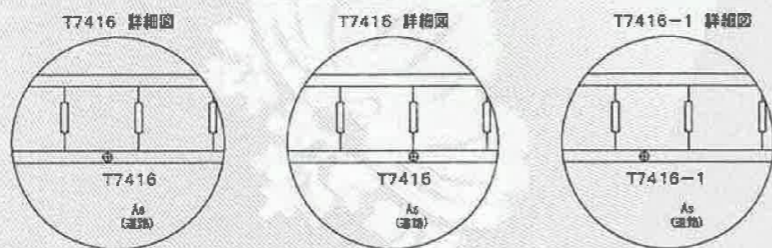
スタティック法 三次元網平均計算による JGD2011/ITRF94/GRS80

世界測地系(測地成果2011)

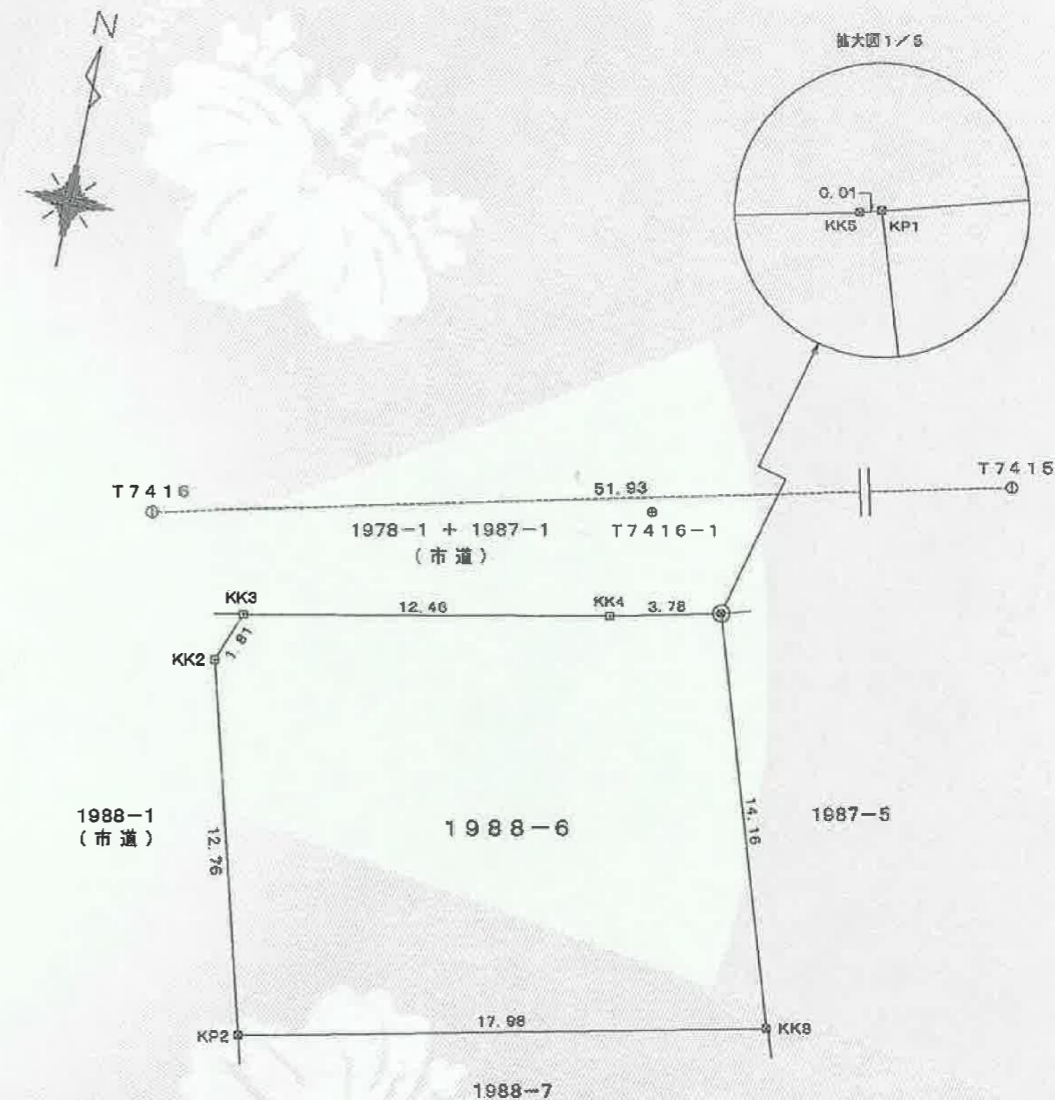
本測量図に使用した与点一覧

図示記号	名称	標識	X座標	Y座標	備考
T7416	基準点	金属標(真鍮)	-16168.289	-23420.248	道路側溝線既設
T7416	基準点	金属標(真鍮)	-16180.292	-23470.775	道路側溝線既設
T7416-1	登記引照点	金属釘	-16176.858	-23454.165	道路側溝線新設

恒久的地物等詳細図



測量年月日 令和7年12月6日



作成者	熊本市東区沼山津一丁目1番3号 土地家屋調査士 高松 浩司 (令和7年12月12日作製)	縮尺	申請人	縮尺	1/250
-----	--	----	-----	----	-------

登記官 平田浩一



